

LA HALLE AUX GRAINS



SCÈNE NATIONALE
DE BLOIS



Humanités, Histoire(s), Créations

2026

2027



© AzadPhotographie

Directeur de publication et rédaction des textes : Frédéric Maragnani
 Coordination générale : Sandrine Lhuillier
 Photographie de couverture *Monsieur K*, Jérôme Marin © Géraldine Aresteau
 Conception graphique : Séverine Charrier
 Impression : Octavo
 N° de licences : platesv-r -1-006537 / 2-006538 / 3-006535

L'équipe de la Halle aux grains

La scène nationale est gérée
par l'association (loi 1901)
Centre Culturel du Blésois.

Le bureau de l'association
est composé de :

Béatrice Davin,
présidente,
Corinne Kibongui-Saminou,
trésorière,
et **Frédéric Maurin**,
secrétaire.

Le Conseil d'Administration
est composé de :

- 9 membres de droit
représentant les
partenaires publics :
l'État, la Ville de Blois,
Agglopolys - communauté
de communes de Blois,
le Conseil départemental 41
et la Région Centre-Val
de Loire.
- 11 membres associés
qui forment un collège
de personnalités qualifiées,
choisies pour leur
expérience dans les
domaines économique,
pédagogique, social, culturel...

Frédéric Maragnani, directeur

Diane Terrier, administratrice
02 54 90 44 05 / diane@halleauxgrains.com

Pauline Dubarry, responsable de programmation
et de production en charge du développement
02 54 90 44 03 / pauline@halleauxgrains.com

Charlotte Dutilleul, assistante de production (remplacement)
production@halleauxgrains.com

Clémence Grenat, attachée de production
02 54 90 44 16 / clemence@halleauxgrains.com

Sandrine Lhuillier, responsable communication / presse
02 54 90 44 10 / sandrine@halleauxgrains.com

Lola Gauchy, alternante-chargée de communication digitale
lola@halleauxgrains.com (jusqu'au 29 août 2026)

Manon Charbonnier, cheffe comptable
02 54 90 44 06 / manon@halleauxgrains.com

Virginie Pougetoux, responsable du service des publics
et coordinatrice de la programmation jeune public
02 54 90 44 08 / 07 67 44 80 97 / virginie@halleauxgrains.com

Aurélien Malter, chargée des relations avec les publics,
du mécénat et des relations entreprises
02 54 90 44 11 / 07 82 69 94 25 / aurelie@halleauxgrains.com

Rédouane Zaaraoui, chargé des relations avec les publics
02 54 90 44 09 / redouane@halleauxgrains.com

Émeline Dassigny, responsable billetterie / accueil / site internet
02 54 90 44 17 / emeline@halleauxgrains.com

Christophe Naudin, régisseur général
02 54 90 44 15 / christophe@halleauxgrains.com

Azad Pétré, régisseur général
02 54 90 44 13 / azad@halleauxgrains.com

Loïc Biaré, régisseur principal
02 54 90 44 14 / loic@halleauxgrains.com

Les techniciens intermittents du spectacle
et le personnel d'accueil.

Attachée de presse nationale : Isabelle Muraour
06 18 46 67 37



Ostinato
© Kalimba



Lavare
© Franckon Bibille

À Blois, la culture est au cœur de notre projet de Ville : un levier de rencontre, de réflexion, de cohésion, d'émancipation et d'ouverture sur le monde.

La saison 2026.27 de la Halle aux grains - Scène nationale de Blois en est une belle illustration. Pensée comme une place publique vivante, elle s'adresse à toutes et tous, et conjugue exigence artistique et ouverture, en faisant dialoguer grands textes, créations contemporaines et propositions festives. Elle invite à partager des émotions, mais aussi à interroger notre époque en reliant les récits individuels aux enjeux collectifs.

Mais cette ambition prend un relief particulier dans le contexte actuel. Partout, le monde culturel est fragilisé, confronté à des incertitudes qui interrogent la place que nous accordons à la création, aux artistes et aux lieux qui les accueillent. Or la culture n'est pas accessible. Elle est essentielle. Elle est ce qui permet de comprendre le monde, de croiser les regards, de rassembler au-delà des différences, pour faire société.

C'est pour cela que, à Blois, nous faisons un choix clair : celui d'investir dans la culture. Et notamment en soutenant la Scène nationale, ses équipes, ses partenaires, pour réaffirmer la vitalité culturelle de notre territoire. Et cette ambition se prolonge avec le projet de nouveau théâtre, équipement structurant qui viendra renforcer notre capacité à accueillir les artistes, diversifier l'offre et élargir encore les publics.

Dans un monde traversé par les tensions et les incertitudes, nous avons plus que jamais besoin de lieux comme celui-ci. Des lieux où l'on se retrouve, où l'on imagine, et où l'on rêve ensemble.

Je vous souhaite une saison riche en découvertes, en émotions et en partage.

Marc Gricourt
Maire de Blois
Premier vice-président de la Région
Centre-Val de Loire

À Blois, il existe un lieu où l'on vient autant pour voir que pour se découvrir. Un lieu qui accueille toutes les curiosités et les imaginaires. Une Scène nationale n'est pas un sanctuaire réservé : c'est une place publique vivante qui peut s'animer jour et nuit.

On y entre comme on entre en ville. On y croise des récits venus d'ailleurs, des gestes qui déplacent les lignes, des artistes qui osent poser des questions là où l'on croyait avoir des réponses. On y rit, on s'y trouble, on y débat - et parfois, on en ressort un peu différent qu'en y entrant.

HOSPITALITÉ CULTURELLE

Sur un territoire comme celui de Blois, à l'échelle de son Agglomération, du Département de Loir-et-Cher et de la Région Centre-Val de Loire, la Scène nationale répond à un besoin fondamental d'accès à une programmation pluridisciplinaire exigeante et ouverte au plus grand nombre. Elle éclaire sans exclure, rassemble sans assigner et relie activement les générations. À la Scène nationale de Blois, près d'un quart du public a moins de 28 ans, témoignant d'une réalité auprès des jeunes générations.

Depuis plus de 30 ans, la Scène nationale de Blois fédère un public nombreux, fidèle et enthousiaste en proposant une diversité culturelle à des tarifs très abordables. Saison après saison, cette dynamique des publics ne s'est jamais démentie. Pourtant, l'écosystème professionnel du service public, qui rend possible cette aventure artistique et humaine, se fragilise d'année en année.

C'est pourquoi, en initiant une campagne de dons pour la saison 2026 - 2027, nous faisons appel à la générosité de celles et ceux qui reconnaissent l'utilité, la nécessité et la valeur de ce projet (p.82). Nous soutenir, c'est répondre à un besoin collectif et affirmer que la culture est un investissement pour le territoire et pour celles et ceux qui l'habitent.

Nous vous invitons donc à inaugurer cette dynamique de soutien et de confiance, et à contribuer, par votre engagement, à écrire la suite de cette histoire partagée.

Frédéric Maragnani
Directeur de la Scène nationale de Blois

PARCOURS DES SPECTACLES

2026



P. 16

SEPTEMBRE

Sa 12 / 16h
Di 13 / 16h
Théâtre
DOMINIQUE
TOUTE SEULE



P. 14

Sa 12 / 16h30
Marche
LES MARCHEUSES



P. 15

Sa 12 / 19h
Lecture musicale
HOURIA



P. 17

Je 17 / 19h
Littérature
LA RENTRÉE
LITTÉRAIRE



P. 19

Ve 25 / 20h
Musique
ORCHESTRE
SYMPHONIQUE DE LA
RÉGION CENTRE-VAL
DE LOIRE-TOURS



P. 19

Sa 26 / 20h
Musique
CHINA MOSES



P. 20

OCTOBRE
Je 1^{er} / 19h Bord Plateau
Ve 2 / 20h
Théâtre
LES GRANDES
ILLUSIONS



P. 21

Je 8 / 19h découverte
Ve 9 / 20h
Sa 10 / 20h
Danse
SELL, SELF, SLAV



P. 23

CIR&PLUS
Je 15 > Di 18 P'tit plus
Cirque
OSTINATO



P. 24

CIR&PLUS
Ve 16 > Je 22 P'tit plus
Cirque
LE PETIT LAC



P. 25

CIR&PLUS
Sa 17 > Je 22
Cirque
SOLSTICE



P. 27

NOVEMBRE
Je 5 / 20h
Théâtre
LES SIGNAUX FAIBLES



P. 28

Ve 13 / 20h
Cabaret spéro curieux
CHANSONS
MONSTRES



P. 29

Sa 14 / 19h
Cabaret
CABAR'HALLE



P. 30

Ma 17 / 19h
Me 18 / 20h30
Théâtre
GEORGE SANS S



P. 31

Ve 20 / 18h P'tit plus
Sa 21 / 17h
Danse et dessin
IMMOBILE
ET REBONDI #1



P. 33

Je 26 / 20h découverte
Théâtre
LE MENTEUR



P. 35

DÉCEMBRE
Ma 1^{er} / 20h
Théâtre
LA VIE ET LA MORT
DE J. CHIRAC,
ROI DES FRANÇAIS



P. 36

Me 2 / 20h
Je 3 / 19h
Théâtre
GÉNÉRATION
MITTERRAND



P. 36

Je 3 / 21h midi curieux
Théâtre
SARKHOLLANDE



P. 37

Ve 4 / 20h avant-scène
Théâtre
LE DÎNER CHEZ
LES FRANÇAIS
DE V. GISCARD
D'ESTAING



P. 37

Sa 5 / 18h
Théâtre
LA THÉRAPIE
D'EMMANUEL
MACRON



P. 38

Je 10 / 19h
Théâtre
& arts numériques
LE LA COULEUR



P. 39

Je 17 / 20h avant-scène
Musique
DAFNÉ KRITHARAS

2027



P. 41

JANVIER

Je 15 / 20h avant-scène
Stand-up
LOUIS CATELAT



P. 43

GÉNÉRATION CLIMAT
Je 21 / 20h30
Danse
IRRESISTIBLE
REVOLUTION



P. 44

GÉNÉRATION CLIMAT
Sa 23 / 18h spéro curieux
Di 24 / 16h
Théâtre
NOURRIR L'HUMANITÉ
C'EST UN MÉTIER



P. 45

GÉNÉRATION CLIMAT
Je 28 / 20h P'tit plus
Théâtre
L'AVARE



P. 46

FÉVRIER
Me 3 / 19h
Théâtre
AFFECTÉS



P. 47

Je 4 / 20h
Théâtre
LA CHAIR
EST TRISTE HÉLAS



P. 48

Ve 5 > Sa 20 spéro curieux
Installation
POSTE RESTANTE,...



P. 49

Ma 9 / 20h bord-plateau découverte
Danse
MACHINE
À SPECTACLE



P. 50

Ve 12 / 20h30
Théâtre
SUBJECTIF LUNE



P. 51

Ve 19 / 19h
Théâtre
FUSÉES



P. 52

MARS
Ma 9 / 19h bord-plateau
Concert jonglé
BPM



P. 53

Ve 12 / 20h
Théâtre
AFFAIRES FAMILIALES



P. 55

PREMIÈRES FOIS !
Sa 13 / 18h
Di 14 / 16h
Danse
LA JOIE INTACTE
DES PREMIÈRES
FOIS !



P. 56

PREMIÈRES FOIS !
Ma 16 / 20h avant-scène à 19h
Cabaret
CABARET TÉHÉRAN



P. 55

PREMIÈRES FOIS !
Ve 19 / 19h bord-plateau
Sa 20 / 18h
Théâtre
STRIP SAUCE
BARBECUE



P. 57

PREMIÈRES FOIS !
Sa 20 / 20h P'tit plus
Soirée festive
LE P'TIT GRAND
BAL FOLK



P. 59

Me 24 / 16h & 19h
Théâtre
KILL



P. 60

Je 25 / 19h
Ve 26 / 20h
Théâtre
PENSEZ À FERMER
LES VOLETS



P. 61

AVRIL
Je 1^{er} / 19h
Ve 2 / 20h30
Théâtre
HADRIEN
AVEC UN H



P. 62

SEMAINE EN SOLO
Ve 2 / 20h avant-scène
Théâtre
& marionnette
ÉDITH ET MOI



P. 63

SEMAINE EN SOLO
Ma 6 / 20h
Théâtre
BRÛLÉ DEHORS



P. 64

SEMAINE EN SOLO
Ve 9 / 19h
Théâtre
LUNE



P. 65

SEMAINE EN SOLO
Ve 9 / 21h découverte midi curieux
Théâtre
& Music-hall
IL S'EN VA



P. 66

Ve 16 > Me 21
Danse
HI-FU-MI



P. 67

MAI
Je 13 / 19h
Théâtre
FAIRE LE BEAU



P. 68

JUIN
Sa 5
Création Complice
SOLOGNE EN PORTRAITS

LES ÉCHAPPÉES = PRENDRE SOIN DE SOI !

Les échappées sont des moments privilégiés où vous pourrez découvrir, pratiquer, entendre, rencontrer les équipes artistiques, vous réaliser en scène, et être en immersion avec l'activité de la Scène nationale de Blois.

Choisissez votre parcours : les découvertes, le cycle danse, la fabrique cabaret, ou bien trouvez un "p'tit plus" associé à un spectacle et venez par exemple, faire du trapèze, danser, ou bien découvrir les coulisses de la création, en devenant un spectateur privilégié de cette nouvelle saison !

Les échappées de la saison

Expériences
collectives et sensibles

LES DÉCOUVERTES

Les découvertes ce sont quatre rencontres pour entrer sur la scène de la Halle aux grains par une porte dérobée. Accompagnés par Mélanie Le Moine, autrice-actrice, et Nicolas Ducloux, musicien-compositeur, co-directeurs de la Cie la Trotteuse (41), explorez la saison de la Scène nationale de manière inédite en découvrant ce qui fait la richesse de la création et du spectacle vivant.

De manière ludique La Trotteuse vous accompagne pour découvrir ce que le grand public ne voit pas : la rencontre avec les artistes, les différents métiers de la scène et toutes les personnes qui font vivre la Scène nationale. Ils vous feront vous poser les questions de communication, de scénographie, d'écriture et de programmation. Nul besoin d'être spectateur averti ou comédien amateur pour faire cette traversée de la saison. Inscrivez-vous et rejoignez cette expérience atypique !

Les quatre découvertes, toujours en lien avec un spectacle, sont :

- Vends-moi une scène nationale !
SELL, SELF, SLAY (p.21)

- C'est quoi une scénographie ?
LE MENTEUR (p.33)

- Construire une saison pour de vrai
MACHINE À SPECTACLE (p.49)

- Et si j'étais un auteur dramatique...
IL S'EN VA (p.65)

Chacune fera l'objet de deux rendez-vous : le spectacle et l'atelier. Et chaque découverte pourra se terminer par la production d'un court instantané (audio, photo, vidéo) pour laisser une trace de l'expérience commune vécue.

Tarifs par découverte (+ 15 ans) : 10€ / 5€ (jeune / réduit + / solidaire)

Il est possible de participer à une, deux, trois ou quatre !

Programme complet sur halleauxgrains.com



© DR

LA FABRIQUE CABARET

Osez réveiller la créature qui sommeille en vous !

La Fabrique Cabaret est un parcours de création imaginé sous la houlette de Jérôme Marin, alias Monsieur K, et dédié aux amateurs curieux d'expérimenter l'art de la transformation.

Entre janvier et juin, au cours de quatre week-end thématiques, vous travaillerez le jeu, la voix, le corps, le masque et le maquillage. Chacun révélera ainsi sa propre "créature" et ensemble, vous composerez un cabaret joyeux et indiscipliné auquel nous convierons le public pour un moment convivial, festif et pailleté !

Rendez-vous à la Halle aux grains avec Jérôme Marin - Monsieur K pour une présentation détaillée du projet

Samedi 14 novembre de 16h à 18h

- **Présentation d'archives et traversées de l'histoire du cabaret :** une immersion dans l'univers singulier du cabaret pour vous permettre d'en savoir plus sur cet art de nuit.
- **Présentation de l'atelier La Fabrique Cabaret :** Jérôme Marin vous exposera en détail la démarche du projet, ses étapes et ses ambitions.
- Temps d'échange pour répondre à vos questions

Gratuit sur inscription



© Monsieur GAC

Une fois convaincus, vous n'aurez plus qu'à vous inscrire !

Calendrier de La Fabrique Cabaret :

- **Samedi 16 et dimanche 17 janvier** avec David Noir
- **Vendredi 5 (en soirée) et samedi 6 mars** avec Geoffroy Peverelli-Fürsy von Colmar
- **Samedi 10 et dimanche 11 avril** avec Jérôme Marin-Monsieur K
- **Samedi 12 et dimanche 13 juin** avec Jérôme Marin-Monsieur K
- **Lundi 14 et mardi 15 juin** en soirée avec Jérôme Marin - Monsieur K

+ 15 ans. Tarifs : 100€ / 60€ (jeune / réduit + / solidaire)

Programme complet de La Fabrique Cabaret sur www.halleauxgrains.com

LE CYCLE DANSE

Un parcours chorégraphique ouvert à toutes et tous !

Le cycle danse s'adresse à toute personne curieuse de découvrir ou d'approfondir ses compétences en danse contemporaine, quel que soit son niveau. Le parcours est mené sous la direction de Véronique Teindas, interprète, pédagogue et assistante à la chorégraphie au Centre chorégraphique national de Tours.

Module 1 : ateliers découverte et spectacles

3 ateliers de 3h avec des artistes associés à la programmation de la Scène nationale et leur spectacle :

Cie Simon Feltz, *Sell, Self, Slay* (p. 21)

Cie Contrepoint – Yan Raballand, *Solstice* (p. 25)

Solène Wachter, *Machine à spectacle* (p. 49)

Module 2 : week-ends de création

2 week-ends pour expérimenter l'écriture chorégraphique à partir des matériaux explorés dans le premier module. Le cycle se conclut par une présentation publique de cette chorégraphie collective.

Inscription possible au Module 1 seul ou au cycle complet (le module 2 est accessible uniquement après avoir suivi le premier).

Module 1 : 3 ateliers de 3h

+ 15 ans. Tarif : 35€ / 15€ (jeune / réduit + / solidaire) + l'achat de vos places pour les trois spectacles du parcours

Module 2 : 2 week-ends (20h)

+ 15 ans. Tarif : 55€ / 25€ (jeune / réduit + / solidaire)

Programme complet sur halleauxgrains.com



© DR

LES "P'TITS PLUS" DE LA SAISON

Pour les détenteurs d'un billet lié au spectacle concerné

Initiation au trapèze volant autour d'*Ostinato* (p.23)

Une invitation à apprivoiser l'apesanteur, à jouer avec le vide, à questionner le risque et la confiance. Osez tenter cette expérience unique !

Dimanche 18 octobre, de 11 h à 12 h

Parc des expositions / + 7 ans
Tarif unique: 10€

Initiation au mouvement dansé et acrobatique autour de *Le Petit Lac* (p.24)

Guidés par des consignes simples, les deux interprètes du spectacle vous proposent de traverser les principes fondamentaux de l'acrobatie : équilibre, déséquilibre, déplacements sur deux, trois ou quatre appuis, contrepoids. Des exercices ludiques accessibles aux petits comme aux plus grands pour aborder les premiers portés acrobatiques.

Mercredi 21 octobre, de 10 h 30 à 11 h 30

St-Gervais-la-Forêt / + 4 ans
Tarif unique: 5€
Les enfants doivent être accompagnés par un adulte qui participe avec l'enfant.

Initiation aux danses Folk (p.57)

Accompagnés par le duo Tazière, vous apprendrez quelques pas de danse sur des rythmes venus de Bretagne, d'Auvergne et du Berry. Une bonne entrée en matière pour profiter ensuite pleinement de la soirée du *P'tit grand bal folk* à partir de 20h !

Samedi 20 mars, de 18 h à 19 h 30

Halle aux grains / Tarif unique: 5€ + 6€ pour l'entrée au bal / + 10 ans

Initiation aux arts plastiques autour d'*Immobile et Rebondi #1* (p.31)

L'auteure et illustratrice de livres pour enfants Betty Bone propose aux plus jeunes, accompagnés d'un adulte, de participer à un atelier d'arts plastiques ludique autour de l'univers du spectacle. Ce rendez-vous sera l'occasion de laisser parler son imagination à travers le dessin tout en explorant l'énergie des personnages.

Des clés simples et accessibles seront proposées pour faire de ce moment une initiation joyeuse à partager en famille !

Dimanche 22 novembre, de 16 h à 17 h

Maison de la BD, dans le cadre de BD BOUM / + 3 ans (binôme adulte-enfant)
Gratuit sur réservation auprès de la Maison de la BD à la sortie du programme du festival.
Betty Bone sera également présente au salon de la BD à la Halle aux grains pour dédicacer ses albums le dimanche matin.

Dans les coulisses de *L'Avare* (p.45)

Profitez de la pause déjeuner pour pénétrer dans les coulisses du spectacle : une partie de l'équipe artistique vous dévoilera les secrets de cette pièce à la fois classique, moderne et éco-responsable !

Jeudi 28 janvier, de 12 h 30 à 13 h 30

Halle aux grains
Gratuit sur réservation (en ligne)

Les Avant-Scènes ouvertes aux pratiques amateurs

Dans la grande halle, laissez-vous emporter par la générosité et l'énergie des avant-scènes !

Ces scènes ouvertes invitent, avant le spectacle, amateurs, jeunes talents ou praticiens de tous horizons, à partager leurs talents devant vous : musique, théâtre, danse, chant, ... Venez vivre ces moments d'avant-spectacle où les passions pour les arts s'expriment librement, dans une ambiance chaleureuse et bienveillante. Et pour parfaire l'expérience, bar et restauration vous attendent chaque soir !

Avant-scène théâtrale avant *Le dîner chez les Français* (p.37) **Vendredi 4 décembre, 19 h**
Par les étudiants de l'Atelier théâtre de la Scène nationale / Université de Tours

Avant-scène musicale avant le concert de Dafné Kritharas (p.39) **Jeudi 17 décembre, 19 h**
Par la chorale Pop Corn

Avant-Scène stand-up avant Louis Cattelat - *Arecibo* (p.41) **Vendredi 15 janvier, 19 h**
Par le Blois Comedy Club

Avant-Scène théâtrale avant *Cabaret Téhéran* (p.56) **Mardi 16 mars, 19 h**
Par les étudiants de l'Atelier théâtre de la Scène nationale / Université de Tours

Avant-scène chorégraphique avant *Édith et moi* (p.62) **Vendredi 2 avril, 19 h**
Par les amateur-trices du cycle danse



Les Midis & apéros curieux : un regard insolite sur la création

En écho au spectacle *Chansons monstres* (p.28) **Jeudi 12 novembre, de 19 h à 20 h 30**
avec Jérôme Marin alias Monsieur K

En écho à la série *Huit rois (nos présidents)* (p.35 à 37) **Jeudi 3 décembre, de 12 h 30 à 13 h 30**
Courte pièce *La Marianne*

En écho au spectacle *Nourrir l'humanité...* (p.44) **Vendredi 22 janvier, de 19 h à 20 h**
avec l'équipe artistique, dans le cadre de Génération Climat

En écho à l'exposition sonore *Poste Restante...* (p.48) **Vendredi 5 février, de 19 h à 20 h**
avec Cécile Léna

En écho au spectacle *Il s'en va...* (p.65) **Vendredi 9 avril, de 12 h 30 à 13 h 30**
avec Raoul Fernandez

Les Bords-plateaux : rencontres avec les artistes à l'issue des représentations

Les Grandes Illusions (p.20) **Jeudi 1^{er} octobre | Théâtre Nicolas Peskine**

Machine à spectacle (p.49) **Mardi 9 février | Halle aux grains (Espace bar)**

BPM (p.52) **Mardi 9 mars | Halle aux grains (Espace bar)**

Labo Strip sauce barbecue (p.55) **Vendredi 19 mars | Théâtre Nicolas Peskine**

Plus d'infos sur halleauxgrains.com

LA FAMILIA

SCÈNE ITINÉRANTE POUR L'ENFANCE ET LA JEUNESSE



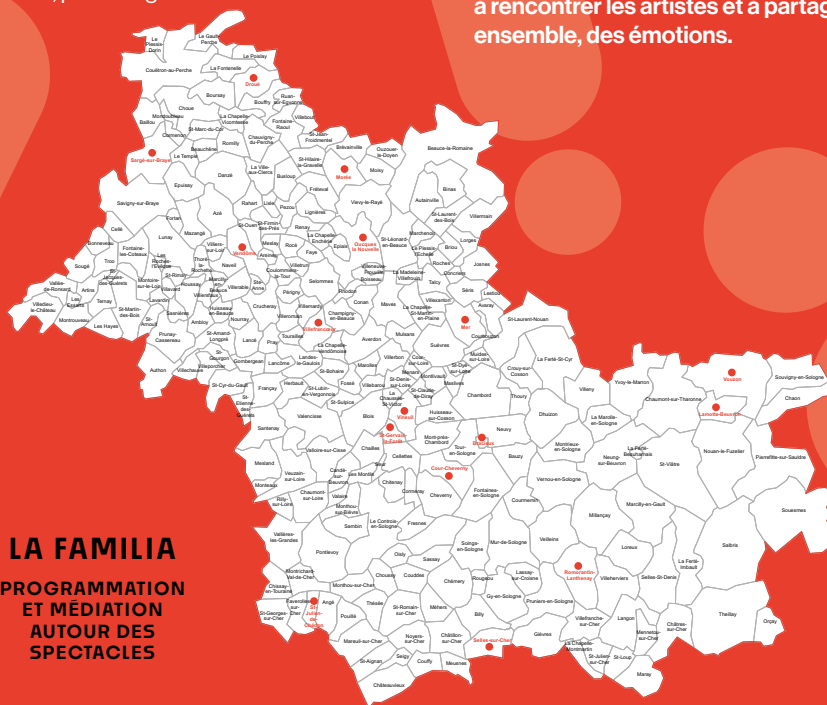
La Familia est la scène itinérante dédiée à l'enfance et à la jeunesse, initiée par la Scène nationale de Blois. Sa mission : aller à la rencontre du public en proposant, chaque saison, des spectacles accessibles aux enfants et aux jeunes à travers tout le département de Loir-et-Cher.

Conçue en étroite collaboration avec les communes et les collectivités territoriales, sa programmation s'adapte aux spécificités locales. Les spectacles de La Familia investissent les espaces publics, en milieu rural comme en zone urbaine, en intérieur comme en extérieur, pour offrir des représentations de qualité à tous, petits et grands.

Pour la saison 2026.27, La Familia propose 12 spectacles et 52 représentations dans 9 communes du territoire, en partenariat avec Agglopolys – Communauté d'agglomération de Blois et avec le soutien précieux du Département de Loir-et-Cher.

Pensez à vous référer aux pictogrammes de La Familia, présents sur les pages des spectacles concernés, et qui vous permettent d'identifier plus facilement les âges minimums recommandés pour venir au théâtre en famille.

Plus qu'un simple rendez-vous culturel, La Familia est une véritable invitation à vivre une expérience artistique unique, à rencontrer les artistes et à partager, ensemble, des émotions.



LA FAMILIA
PROGRAMMATION
ET MÉDIATION
AUTOUR DES
SPECTACLES

LES REPRÉSENTATIONS SCOLAIRES

Pour huit spectacles de la saison, une ou plusieurs représentations sont programmées sur le temps scolaire. Celles-ci sont ouvertes au public, dans la limite des places disponibles.

Les horaires sont indiqués en gris sur les pages de chaque spectacle et la billetterie est accessible à l'accueil ou par téléphone, un mois avant chaque représentation.

Les spectacles concernés : *Le Petit Lac / Immobile et rebondi #1 / Le la couleur / L'Avare / Fusées / BPM / Hi-Fu-Mi / Faire le beau*

LES ADRESSES UTILES

Pour les spectacles programmés en dehors de la Halle aux grains

LE PETIT LAC (p.24)

17 octobre
Villefrancœur (41330)
Salle des associations
rue de la mairie

Mardi 20 octobre
St-Julien-de-Chédon (41400)

Salle des fêtes
23 rue de la Mairie

Mercredi 21 octobre
St-Gervais-la-Forêt (41350)

Espace JC Deret
8 rue Gérard Dubois

Jeudi 22 octobre
Bracioux (41250)
Salle L'Atelier
22 avenue de la Sablière
Comm. Comm. du Grand
Chambord

HI-FU-MI (p.66)

Samedi 17 avril
Lamotte Beuvron (41600)
Salle des fêtes
1 avenue de l'Hôtel de Ville

Dimanche 18 avril
Mer (41500)

Halle - Place de la Halle

Mardi 20 avril
Cour-Cheverny (41700)
Salle des fêtes
2 avenue des combattants
d'Afn

Mercredi 21 avril
Vineuil (41350)
Salle des fêtes
rue des Écoles

Autres adresses utiles

Théâtre Nicolas Peskine
8 rue du Lieutenant
Godineau
41000 Blois

Le Minotaure
8 rue César de Vendôme
41100 Vendôme

Théâtre du Grand Orme
1 bis route de l'Orme
41120 Le Controis-
en-Sologne



© RZ

*LES MARCHEUSES - HOURIA : UN ÉVÈNEMENT
CULTUREL DÉDIÉ AUX FEMMES ISSUES
DE L'IMMIGRATION DU MAGHREB*

LES MARCHEUSES

ACCMA

ET SI NOUS MARCHIONS ENSEMBLE ?

Sep

Sam 12 16h30

Départ place Lorjou

Gratuit sans réservation

Rejoignez Les Marcheuses pour une traversée collective de Blois, de la place Lorjou à la Place de la République !

Cette initiative remarquable offre depuis des années une plateforme aux femmes des quartiers populaires en France mais aussi au Maroc, à Taza et Oujda. Un endroit pour partager leurs histoires et leurs expériences, leur permettant de faire entendre leurs voix au sein de leur communauté. Des paroles échangées lors de ces marches sont nées des récits publiés.

Aujourd'hui, Les Marcheuses proposent un geste simple, ouvert à tous·tes, pour faire exister dans l'espace public des paroles trop souvent invisibilisées. Marcher, c'est prendre le temps, être présent, partager un chemin. C'est aussi rendre visibles des histoires, des voix, des expériences qui nous relient.

Alors, publics, habitants, associations, curieux : venez marcher !

HOURIA

CIE PHYSIS - GAËLLE HAUSERMANN

En partenariat avec le Commissariat Général à l'égalité des Territoires – Ville de Blois, L'association *Al Moubadarate* à Oujda (Maroc – Région de l'Oriental), L'Association *Les Gazelles de Tazeka* à Taza (Maroc – Région Fès Meknes), et la Région Centre-Val de Loire

MARCHER, DIRE, EXISTER

Sep

Sam 12 19h

1h15

€ > p. 78

Le soir, dans l'hémicycle, ces récits trouvent un prolongement artistique sur la scène avec une performance musicale et théâtrale conçue et mise en scène par Gaëlle Hausermann. Les paroles des marcheuses portent une culture, une langue et une mémoire. Pour les entendre, il faut s'ouvrir à toute la richesse des littératures maghrébines, et notamment à la poésie orale en tamazight. La figure de Mririda n'Ait Attik, poétesse libre du Haut Atlas, en est un symbole.

Houria fait dialoguer histoires, musique et poésie dans une expérience sensible et collective.

De la rue à la scène, une même dynamique : être ensemble, transmettre et transformer l'écoute en expérience partagée.

Conception et mise en scène : Gaëlle Hausermann / Avec : Naidra Ayadi, Leila Adamn / Musiciens : François-Pierre Fol, Rédouane Zaaroui



© DR



DOMINIQUE TOUTE SEULE

MARIE BURKI / CIE AU DÉTOUR DU CAIRN

UNE FABLE POÉTIQUE POUR RETROUVER LE CHEMIN DU VIVANT

Sep

Sam 12 16 h

Dim 13 16 h

**Théâtre Nicolas
Peskine**

45 min / Placement libre

€ > p. 78

Dominique ne trouve plus sa place. Sans travail ni maison, elle quitte la ville pour s'effacer dans les bois et devient invisible au monde. Elle s'aventure alors dans un ailleurs peuplé de rencontres inattendues, de chants et de présences mystérieuses. Entre récit, jeu et poésie visuelle, Marie Burki invente une fable délicate et lumineuse où la fragilité devient force, et où enfants et adultes cheminent ensemble vers le goût du vivant.

Écriture, mise en scène : Marie Burki / Création : Marie Burki, Garance Durand Caminos et Tom Geels / Avec : Garance Durand-Caminos et Tom Geels



© Nadine Kryzanski

LA RENTRÉE LITTÉRAIRE

BY ANNIE HUET

En partenariat avec Nouveau Chapitre AH!

LA LITTÉRATURE ENTRE EN SCÈNE !

Sep

Jeu 17 19 h

1h30

€ > p. 78

.....

Librairie éphémère dans
la Grande Halle à la sortie

.....

La Rentrée Littéraire by Annie Huet revient à la Halle aux grains après une première édition très remarquée. Conçue comme une soirée-spectacle, son initiatrice, Annie Huet, passionnée de livres et de littérature nous livre ses émotions de lecture et propose à ses invité-es de nous raconter leurs lectures marquantes et pourquoi pas de nous divulguer quelques extraits... Ce moment privilégié sera accompagné tout au long de la soirée par le trio voix-guitare-basse Sol y sombra.

Invité-es (sous réserve) : Béatrice Davin, François Dolléans, Arthur Dreyfus, Salomé Jolivet-Lauro, Marianne Le Morvan et Hélène Renard / Musiciens : Nadjib Guemoura, Éric Plaisant et Marie-Christine Thiercelin



© Caroline Gasch
© Stéphane Aubin





© Marie Pétry

*EN CO-PROGRAMMATION AVEC LE CONSEIL
DÉPARTEMENTAL DE LOIR-ET-CHER
DANS LE CADRE DES MUSICALES 41*



© Alexandre Lacombe

ORCHESTRE SYMPHONIQUE

RÉGION CENTRE-VAL DE LOIRE/TOURS (OSRC-T)

DIRECTION MUSICALE : BARBARA DRAGAN

SOLISTE : NICOLAS DAUTRICOURT

UNE SOIRÉE MUSICALE D'EXCEPTION AVEC MENDELSSOHN & SCHUBERT

Sep

Ven 25 20 h

1h20 + entracte

€ > p. 78

L'Orchestre Symphonique de la Région Centre-Val de Loire / Tours, composé de 41 musiciens, invite à une soirée musicale d'exception autour de deux chefs-d'œuvre du répertoire romantique. Sous la direction de Barbara Dragan, la première partie de soirée met à l'honneur Felix Mendelssohn avec l'ouverture *Les Hébrides*, suivi de son *Concerto pour violon n°2 en mi mineur Opus 64*, une œuvre passionnée du jeune compositeur romantique allemand. En seconde partie, l'orchestre donne vie à la *Symphonie n°6* de Franz Schubert, une partition où se mêlent fraîcheur mélodique, énergie juvénile et profondeur émotionnelle.

JAZZ & CHANSON

CHINA MOSES

IT'S COMPLICATED

LA VOIX INTERNATIONALE DU JAZZ-SOUL ENTRE EN SCÈNE

Sep

Sam 26 20 h

1h30

€ > p. 78

Voix incontournable du jazz et de la soul contemporaine, China Moses, entourée de quatre musiciens de haut vol, revient sur scène avec *It's Complicated*, un concert événement d'une artiste aussi charismatique que médiatique, présenté dans le cadre de la 5^{ème} édition des Musicales 41. Saluée par la presse internationale, la chanteuse déploie un répertoire puissant, intime et engagé. Entre héritage afro-américain, groove moderne et présence scénique magnétique, China Moses transforme chaque concert en rendez-vous immanquable.

LES GRANDES ILLUSIONS

ARTHUR DREYFUS, LAURENT CHARPENTIER / THÉÂTRE O

FAMILLE, DÉSIR ET MENSONGES ORDINAIRES

Oct

Jeu 1^{er} 19 h

Ven 2 20 h

**Théâtre Nicolas
Pesquine**

1h 15 / Placement libre

€ > p. 78

.....
Bord-plateau avec l'équipe
artistique à l'issue de la
représentation du jeudi 1^{er}
.....

Les Grandes Illusions est la première pièce d'Arthur Dreyfus, mise en scène par Laurent Charpentier. Un face-à-face incandescent entre une mère et son fils, écrivain et homme gay, qui revient dîner chez elle avec une jeune femme qu'il dit vouloir épouser. Provocation, fantasme ou ultime tentative de réconciliation ? Entre théâtre de l'intime, autofiction et magie scénique, la soirée bascule en un vertigineux règlement de comptes où se fissurent les illusions familiales, amoureuses et sociales.

Mise en scène : Laurent Charpentier, assisté de Yann Pichot
Avec : Hélène Alexandridis, Arthur Dreyfus, Louise Hardouin et Laurent Charpentier



© Pauline Le Goff

SELL, SELF, SLAY

SIMON FELTZ

En partenariat avec les Rendez-vous de l'Histoire 2026

QUAND LES MARCHANDS S'EMARENT DES CORPS

Oct

Jeu 8 19 h

Ven 9 20 h

Sam 10 20 h

**Théâtre Nicolas
Pesquine**

45 min / Placement libre

€ > p. 78

.....
Découverte (p. 7)
.....

Dans le cadre des Rendez-vous de l'Histoire consacrés aux marchands, *Sell, Self, Slay* du chorégraphe Simon Feltz explore la manière dont le discours commercial façonne nos gestes, nos désirs et nos identités. À partir d'un corpus de publicités et de figures marchandes – influenceur, coach, télé-achat –, ce solo chorégraphique et vocal met en scène l'auto-marchandisation des corps. Une performance incisive sur le capitalisme contemporain, où se vendre devient une seconde nature.

Chorégraphie et interprétation : Simon Feltz
Assistante à la chorégraphie : Esther Bachs / Musique : Arthur Vonfelt



© Agence culturelle Vincent Muller

15  22
octobre
2026

CRÉATIVITÉ ET AUDACE !

Circ & plus célèbre les arts du cirque en accueillant sur tout le territoire des spectacles innovants et accessibles à tous mêlant acrobaties, théâtre, danse et musique.

Cirque
contemporain

circ & plus #9

CIRQUE



OSTINATO

AKOREACRO / ALEXANDRE MARKOFF

En co-programmation avec L'Hectare - Territoires vendômois, Centre National de la Marionnette

UNE ODYSSEE ACROBATIQUE DE L'HUMANITÉ !

Oct

Jeu 15 19 h
Ven 16 20 h
Sam 17 18 h
Dim 18 16 h 30
Parc des expos

1h 15 / Placement libre

€ > p. 78

.....
P'tit plus de la saison (p. 10)
.....

Ostinato, nouvelle création de la Compagnie Akoreacro, est un spectacle sous chapiteau alliant acrobatie, musique live et humour. Treize personnages drolatiques embarquent le public dans une course effrénée à travers l'histoire humaine, de la découverte du feu à la conquête de la Lune, repoussant sans cesse les frontières de l'inconnu dans un bazar savant de prouesses spectaculaires et de moments poétiques.

Mise en scène : Alexandre Markoff / Avec : Manon Rouillard, Romain Vigier, Ugo Dario, Tom Bruyas, Basile Narcy, Maxime La Sala, Antonio Segura Lizan, Maxime Solé, Sam Lebon, Kayou, Martin Brass, Louane Chériaux, Ania Berezina - percussions



CIRC
& PLUS



LE PETIT LAC, PAS DE DEUX ACROBATIQUE

FLORENCE CAILLON / CIE L'ÉOLIENNE

En co-programmation avec le Département 41 et en partenariat avec Agglopolys et les communes de Villefrancœur, St-Julien-de-Chédon, St-Gervais-la-Forêt, la Communauté de Communes du Grand Chambord

UN BALLET MINIATURE POUR L'IMAGINAIRE

Oct

Ven 16 10h & 14h 15*

Théâtre Nicolas Peskine

Sam 17 16h
Villefrancœur

Mar 20 19h
St-Julien-de-Chédon

Mer 21 16h
St-Gervais-la-Forêt

Jeu 22 16h
Bracieux**

**Représentation inclusive et bienveillante (p.71)

25 min / Placement libre

€ > p. 78

P'tit plus de la saison (p. 10)



*représentations scolaires
ouvertes au public

Le Petit Lac revisite l'univers du *Lac des cygnes* à hauteur d'enfant. Deux interprètes donnent vie à un monde sensible fait de métamorphoses, de jeux d'ombres et de mouvements ciselés. Une danse ludique et poétique où le corps devient récit, invitant petits et grands à plonger dans un conte chorégraphique délicat, accessible et profondément sensoriel.

Conception, acro-chorégraphie : Florence Caillon / Composition musicale et arrangements : Florence Caillon, en collaboration avec Xavier Demerliac
Interprétation : Ancelin Dugue et Nina Saleur



© Eric Botrel



SOLSTICE

YAN RABALLAND / CIE CONTREPOINT

En partenariat avec Place aux jeux (Espace Rosa-Parks)

ÉQUILIBRES CIRCULAIRES ET POÉSIE DU MOUVEMENT

Oct

Sam 17 17h

Dim 18 15h

Mar 20 19h

Mer 21 16h

Jeu 22 19h

30 min / Placement libre

€ > p. 78

Dans *Solstice*, Yan Raballand compose une pièce hypnotique à la croisée du cirque et de la danse. Deux interprètes et leurs roues Cyr dessinent dans l'espace un dialogue de forces, d'équilibres et de respirations communes. Porté par une musique jouée en direct au violoncelle, le mouvement devient matière sensible, oscillant entre tension et harmonie, dans un rituel poétique où les corps cherchent l'unisson, comme à l'instant fragile du solstice.

Chorégraphie : Yan Raballand / Interprètes roue Cyr : Rémy Bénard et Pierre Bertrand / Composition et interprétation : Guillaume Bongriaud



© Julie Cherkki

ESTIVAL' 41

1^{ER} JUILLET > 7 AOÛT 2026

PUGGY | TALISK
| ARCHIMÈDE |
NINA ATTAL | THE BROOKS
| SANS LACTOSE |
MÔ'TI TËI | KOKOPELI



PROGRAMME

Concerts
GRATUITS



THÉÂTRE

CRÉATION À BLOIS

LES SIGNAUX FAIBLES

KENZABURŌ ŌE / SIMON MAUCLAIR – COMPAGNIE CORNERSTONE

SIMON MAUCLAIR EST ARTISTE ASSOCIÉ À LA HALLE AUX GRAINS
SCÈNE NATIONALE DE BLOIS

LÀ OÙ VACILLE LA RAISON

Nov

Jeu 5 20h

€ > p. 78

Un adolescent en quête de place bascule dans une idéologie qui donne forme à son chaos intérieur. Inspiré des œuvres du grand auteur japonais Kenzaburō Ōe, Simon Mauclair explore la fragilité des jeunes confrontées à la violence du monde. Entre théâtre, musique et image, le spectacle révèle ce point de tension où l'intime rencontre le politique, et où surgissent les signes d'un monde qui vacille.

D'après les nouvelles *Seventeen* et *Mort d'un jeune militant* de Kenzaburō Ōe, Prix Nobel de Littérature / Adaptation, scénographie, mise en scène : Simon Mauclair / Avec : Bernard Vergne, (distribution en cours)



© Simon Mauclair

CHANSONS MONSTRES

JÉRÔME MARIN / L'ALCAZAR

CABARET FÉROCE ET TENDRE POUR ÂMES NOCTURNES !

Nov

Ven 13 20h

2h+ entracte
Placement libre

€ > p. 78

Jérôme Marin, figure majeure du cabaret d'aujourd'hui, et son alter ego Monsieur K, fêtent ensemble 25 ans de scènes et de nuits troubles ! *Chansons monstres* est un récital-cabaret peuplé de figures déchues, d'amours cabossées et de gloires fanées. Après avoir enchanté le public de la Scène nationale de Blois avec *La Barbichette Cabaret* en 2025, Monsieur K entouré de nombreux artistes revient pour un tour de chant mordant mêlant humour noir, poésie crue et tendresse indisciplinée !

Conception : Jérôme Marin / Direction musicale : Antoine Bernollin et Fred Ferrand
Avec Monsieur K. (Jérôme Marin) - chant, M. Anna Petrovna (Antoine Bernollin) - piano, Frédéric Chopine (Fred Ferrand) - accordéon et Jonathan Capdevielle, Jeanne Plante, Sarah Olivier



© Monsieur GAC

SAISON CABARET

DANS LE CADRE DE LA SAISON CABARET ET DU PLAN CABARET INITIÉS PAR LE MINISTÈRE DE LA CULTURE, LA SCÈNE NATIONALE DE BLOIS VOUS PROPOSE TROIS JOURS POUR EXPLORER LES ÉCRITURES CONTEMPORAINES DU CABARET !

Entre création, transmission et exploration des imaginaires, ce rendez-vous met en lumière la vitalité d'un art en mutation, à la croisée de la musique, du théâtre et de la performance !

Nov

Jeu 12 19h

Grande halle



APÉRO CURIEUX

Temps de rencontre autour d'un verre avec Jérôme Marin. Un moment ouvert et convivial mêlant récit personnel, chansons, images et échanges, pour entrer dans les coulisses d'un cabaret indiscipliné.

Ven 13 20h

Hémicycle

SPECTACLE CHANSONS MONSTRES

< ci-contre



© Monsieur GAC

Sam 14 16h - 18h

Grande halle

PRÉSENTATION DU PROJET PARTICIPATIF DE LA FABRIQUE CABARET

Un parcours d'ateliers pour inventer votre "créature cabarétique" ! (p.8)

Sam 14 19h

Hémicycle

€ p. 78

LE CABAR'HALLE SCÈNE OUVERTE

L'hémicycle devient un terrain de jeu où la Région Centre-Val de Loire révèle ici toute la vitalité de ses cabarettistes : artistes confirmés et nouvelles figures réunis dans une même énergie de plateau, libre et jubilatoire. Sous la houlette de Monsieur K, maître de cérémonie, la scène s'ouvre sans filet. Le cabaret, art de la proximité, du risque et de la joie partagée, reprend ses droits !

Avec : Maxence Thireau - cabarettiste et comédien (Orléans), Morgan Bodart & la Coopérative Drag d'Orléans, Béton Mouillé & son artiste invité (Tours), Pixie Vixen & la Compagnie Marteau (Bourges), Fred Ferrand - musicien, accordéoniste, cabarettiste (Orléans)

GEORGE SANS S

**CAMILLE TROUVÉ, BRICE BERTHOUD ET JONAS COUTANCIER /
LES ANGES AU PLAFOND**

En co-programmation avec L'Hectare - Territoires vendômois, Centre National de la Marionnette

CÉLÉBRATION DE GEORGE SAND, PIONNIÈRE DU FÉMINISME

Nov

Mar **17 19 h**
Mer **18 20 h 30**
Minotaure (Vendôme)

1h30

Traduction simultanée
en langue des signes

€ > p. 78

S'habiller et aimer comme bon nous semble, transgresser les codes, faire banquet et parler politique, fêter le vivant ? Cette nouvelle création de la compagnie Les Anges au Plafond célèbre la figure de George Sand, pionnière du féminisme et symbole de liberté. Sur le plateau, quatre femmes tournent autour de la marionnette à taille humaine de cette grande autrice et cherchent des réponses. Dans un décor de toiles tendues, le spectacle nous transporte dans la maison de Nohant, lieu d'inspiration et de création, et rend hommage à une icône affranchie des normes et des contraintes.

Un spectacle de Camille Trouvé, Brice Berthoud & Jonas Coutancier /
Avec : Camille Trouvé, Ángela Ibáñez Castaño, Christelle Ferreira en alternance
avec Hawa Diakité, Gaëlle Grassin en alternance avec Marie Jolet /
Texte : Les Anges au Plafond en complicité avec Estelle Savasta



© Sybours - La Passerelle scène nationale de Gap et des Alpes du Sud

IMMOBILE & REBONDI #1

DUO DESSINÉ-DANSÉ

BETTY BONE, SYLVÈRE LAMOTTE / CIE LAMENTO

En partenariat avec le festival BD Boum



LE JOYEUX BAZAR DE LA CRÉATION !

Nov

Ven **20 14 h 15* & 18 h**
Sam **21 17 h**

**Théâtre Nicolas
Peskine**

30 min / Placement libre

€ > p. 78

.....
P'tit plus de la saison (p. 10)
.....

Immobile et Rebondi forment un duo de scène tendre, drôle et inventif qui raconte la naissance d'une idée. Coincée face à la page blanche, Immobile a perdu l'élan de créer. À ses pieds surgit Rebondi, joyeux amas d'erreurs et d'idées abandonnées. Ensemble, ils traversent un monde qui passe du noir et blanc à la couleur, mêlant danse, dessin et cirque pour transformer l'échec en moteur d'imagination. Une ode ludique à la créativité, pour les petits.

Conception, interprétation, scénographie : Betty Bone et Sylvère Lamotte /
Chorégraphie : Sylvère Lamotte

**représentation scolaire
ouverte au public*



© Lili Romanet



Les festins de CHAMBORD

Exposition

26
sept.
2026

24
janvier
2027



A table !

THÉÂTRE

LE MENTEUR

CORNEILLE / JULIA VIDIT

LE MENSONGE COMME ART DE LA SCÈNE !

Nov

Jeu 26 20h

2h

€ > p. 78

.....
Découverte (p. 7)

Dorante revient à Paris et invente sa vie pour séduire et briller en société. À force de mensonges, il s'enferme, confond les femmes qu'il courtise et précipite quiproquos et désillusions. Dans la mise en scène de Julia Vidit, cette comédie en cinq actes et en vers devient nerveuse et actuelle, et l'art de paraître révèle la peur d'être soi. Un classique vif, drôle et cruel, porté par une mécanique scénique jubilatoire et une sublime équipe d'interprètes.

Texte : Pierre Corneille / Adaptation : Julia Vidit et Guillaume Cayet
Mise en scène : Julia Vidit / Interprétation : Grégoire Lagrange, Mégane Ferrat, Clarisse L'honi-Botte, Hélène N'Suka, Jacques Pieiller, Adil Laboudi, Joris Avodo, Coralie Leblan



UNE SEMAINE DE POLITIQUE EN FESTIVAL !

HUIT ROIS (NOS PRÉSIDENTS)

LÉO COHEN-PAPERMAN
CIE DES ANIMAUX EN PARADIS

Huit rois (nos présidents), c'est la "fashion week politique" de la Scène nationale de Blois !

Chaque jour de la semaine explore de manière non chronologique une figure présidentielle de la V^e République. Cette série théâtrale a pour ambition, au long cours, de "croquer" les huit présidences de cette période. Cette semaine de spectacles interroge la fabrique du pouvoir pour cinq d'entre eux et l'imaginaire collectif autour des chefs de l'État. Entre portraits et fictions, comédie et réflexion, la scène devient un défilé d'histoires singulières qui revisitent les présidents français, de leurs ambitions aux paradoxes de leurs mandats.

Une même équipe artistique pour les 5 spectacles : Valentin Boraud, Pauline Bolcatt, Léonard Bourgeois-Tacquet, Julien Campani, Philippe Canales, Léo Cohen-Paperman, Émilien Diard-Detœuf, Clovis Fouin, Joseph Fourez, Marine Gramond, Ada Harb, Pierre Hancisse, Grégoire Le Stradic, Mathieu Metral, Morgane Nairaud, Hélène Rencurel, Gaïa Singer, Lisa Spurio



LA VIE ET LA MORT DE J. CHIRAC, ROI DES FRANÇAIS

Déc

Mar 1^{er} 20 h

1h35

Premier épisode de la semaine, ce spectacle explore le parcours de Jacques Chirac à travers une écriture théâtrale qui dépeint sa trajectoire politique et ses contradictions au travers d'un jeu expansif, populaire, très incarné. Le corps déborde, la voix roule. Le registre flirte avec la farce et le cabaret politique, laissant affleurer une profonde mélancolie.

Tarif spécial
pour les adhérents
> voir page 78



MIDI
CURIEUX
jeu. 3 déc.
12h30



© Simon Loiseau

GÉNÉRATION MITTERRAND

Déc

Mer **2** 20 h
Jeu **3** 19 h

Théâtre Nicolas Peskine

1h15 / Placement libre

Le deuxième épisode s'intéresse à François Mitterrand, figure majeure de la V^e République. Marie-France est journaliste à Paris, Luc est enseignant à Vénissieux, Michel est ouvrier à Belfort. À dix-huit ans, ils ont "fait" Mai-68. En 1981, ils ont voté pour F. Mitterrand. En 2022, ils ont voté respectivement pour Emmanuel Macron, Jean-Luc Mélenchon et Marine Le Pen. Pour comprendre pourquoi ils ne sont plus d'accord sur rien et ne peuvent plus se supporter, ils joueront tour à tour "leur" Président. Une comédie crépusculaire qui fait l'autopsie des illusions d'une génération.



© Pauline Le Goff

SARKHOLLANDE (COMÉDIE IDENTITAIRE)

Déc

Jeu **3** 21h

1h35

Dans "le Stand-Up de N. Sarkozy", l'ancien Président entre sur la scène d'un "Comedy club". Il traverse les moments-clés de sa campagne puis de son quinquennat (kärcher ; campagne identitaire de 2012 ; crise économique de 2008 et rencontre avec Carla Bruni). Entre en scène "le Clown de F. Hollande" : un Président tout juste élu qui a un grand désir d'améliorer la vie des Français, mais qui échoue toujours. À la fin que reste-t-il ?



© Valentine Chauvin

LE DÎNER CHEZ LES FRANÇAIS DE V. GISCARD D'ESTAING

Déc

Ven **4** 20h

1h45

.....
Avant-scène à 19h par les étudiants
de l'Atelier théâtre
.....

Plongée théâtrale dans l'univers de Valéry Giscard d'Estaing, ce portrait interroge les modes de vie, la modernité et la vision européenne du président, à travers une forme vaudeville affirmée. Le 31 décembre 1974 Valéry Giscard d'Estaing et son épouse Anne-Aymone se rendent chez la famille Deschamps-Corrini pour fêter le réveillon du Nouvel An. Le repas durera 7 ans et deviendra la métaphore du mandat de "VGE" !



© Valentine Chauvin

LA THÉRAPIE D'EMMANUEL MACRON

Déc

Sam **5** 18h

1h20

L'histoire commence en 2058. Président de la République de 2017 à 2027 puis de 2040 à 2043, Emmanuel Macron s'est retiré de la vie politique pour devenir écrivain. Il est âgé de 81 ans. Il décide de se soumettre à la Psychanalyse Binaurale, une approche thérapeutique promue par la Nouvelle École Freudienne. Pendant 1h20, Emmanuel Macron va retraverser les moments décisifs de sa vie politique par l'entremise des Grandes Oreilles (le dispositif d'écoute permettant à des millions de spectatrices et de spectateurs de s'immerger dans l'esprit du patient).



© Laurene Perrot-Carré



LE LA COULEUR

CHRISTOPH GUILLERMET / CIE 1-0-1

Programmé dans le cadre du Grand Sillon, coopération artistique et culturelle en Loir-et-Cher

UNE DOUCE FABLE POUR LE JEUNE PUBLIC

Déc

Jeu **10** 14h 15* & 19h
Théâtre Nicolas
Peskiné

45 min / Placement libre

€ > p. 78

Christoph Guillermet, créateur numérique, et Gaspard Guilbert, musicien électronique, inventent un spectacle sans paroles où musique et dessins animés naissent en direct. On y suit un petit être singulier, enfermé dans une ville grise, mécanique et productiviste, où la fantaisie n'a plus sa place. Sa vie est bouleversée par la rencontre avec "Le La Couleur", une présence magique qui lui fait découvrir le sort fait aux vaches dans l'usine où il travaille. Notre héros se révolte et... décide de les libérer ! Dessin, animation et son se fabriquent à vue pour les familles et les spectateurs aux sensibilités multiples.

Dessin et manipulation : Christoph Guillermet
Musique et sound design : Gaspard Guilbert

*représentation scolaire
ouverte au public



© Gaspard Guilbert



DAFNÉ KRITHARAS

PRAYER & SIN

En co-programmation avec All my jazz

QUAND LES CHANTS TRAVERSENT LES FRONTIÈRES

Déc

Jeu **17** 20h

2h

€ > p. 78

.....
Avant-scène à 19h
par la chorale Pop Corn
.....

Avec *Prayer & sin*, la chanteuse franco-grecque Dafné Kritharas et son quintet font dialoguer chants sacrés et profanes, héritages méditerranéens et jazz contemporain, portés par des musiciens virtuoses. Ce concert s'inscrit dans un partenariat renouvelé et complice avec l'association All My Jazz, affirmant une envie commune d'ouverture et de métissage. Une soirée live, intense et vibrante, où la voix chaude et envoûtante devient un lieu de passage entre les cultures.

Avec : Camille El Bacha - piano / Milàn Tabak - batterie / Paul Barreyre - guitare, chant, bouzouki / Pierre-Antoine Despatures - contrebasse



© Chloé Kritharas Devienne

Les partenaires publics



Les soutiens et partenaires de la saison



Les communes partenaires de la saison



Les médias qui nous soutiennent



STAND-UP

LOUIS CATTELAT

ARECIBO

MALIN À PAROLES

Jan

Ven 15 20h

1h

€ > p. 79

.....
 Avant-scène à 19h
 par le Blois Comedy Club

Louis Cattelat signe un seul en scène aussi intelligent qu'hilarant. Entre science, vertige cosmique et confessions décalées, il transforme nos angoisses existentielles en matière à rire. De l'antenne géante pointée vers l'espace aux petites failles du quotidien, *Arecibo* capte nos signaux faibles et les renvoie en éclats de lucidité. Un spectacle tendre et piquant, à voir pour rire, se reconnaître et respirer ensemble.

De Louis Cattelat / Régie : Anaïs Pinot-Gaucher et Flore Cunci



© Maud Chalard

21  29
janvier
2027

LUXE ET TENEBRIS

La planète vit à l'épreuve de la richesse et du luxe. Car derrière la crise climatique se cache une réalité souvent passée sous silence : les modes de vie d'une petite partie de la population la plus fortunée ont un impact environnemental disproportionné. Consommation excessive, mobilité carbonée, luxe, haute-couture comme fast-fashion : cette thématique interroge la responsabilité de tous-tes face aux limites planétaires et ouvre le débat sur la justice sociale, la sobriété et le partage des ressources d'un monde fini.

génération climat #6

Festival
artistique
et sociétal



© Christophe Raynaud de Lage

DANSE

CRÉATION 2026

IRRESISTIBLE REVOLUTION

RUDA / AYELEN PAROLIN

En co-programmation avec L'Hectare - Territoires vendômois, Centre National de la Marionnette

LA JOIE COMME FORCE COLLECTIVE

Jan

Jeu 21 20h30

55 min

€ > p. 79

Ayelen Parolin imagine une pièce pour douze danseur-euses, emportés dans une fête chorégraphique indocile et jubilatoire. Inspirée par le carnaval de Buenos Aires, le jeu, la transe et les danses populaires, la chorégraphe explore le plaisir d'être ensemble comme geste politique. Après *Simple*, présenté à la Scène nationale de Blois, elle poursuit une œuvre où les corps, libres et débordants, dessinent l'utopie d'un commun joyeux !

Un projet de : Ayelen Parolin / Créé et interprété par Ido Batash, Sebastian Biong, Jim Buskens, Jeanne Colin, Thibaut Eiferman, Mila Endeweld, Naomi Gibson, Daan Jaartsveld, Lukah Katangila, Kit King, Annabel Reid, Elisa Rouchon

GÉNÉRATION
CLIMAT



© Stanislav Dobak

NOURRIR L'HUMANITÉ C'EST UN MÉTIER

CRÉATION COLLECTIVE / ADOC COMPAGNIE

Programmation partagée avec le Théâtre du Grand Orme

THÉÂTRE DOCUMENTAIRE AU CŒUR DU MONDE AGRICOLE

Jan

Sam 23 18 h
Halle aux grains

Dim 24 16h
Théâtre du Grand
Orme. Feings

1h 15 / Placement libre

€ > p. 79

Ce spectacle nous emmène à la table de la cuisine des paysans. Un comédien et une comédienne portent la parole d'agricultrices et d'agriculteurs rencontrés en France et en Belgique : leurs luttes, leurs espoirs, leur amour du vivant. De la terre au plateau, la Adoc Compagnie compose un théâtre documentaire sensible et politique, qui interroge nos choix alimentaires et l'avenir de ceux qui nous nourrissent.

Création collective / Mise en scène : Alexis Garcia / Avec : Charles Culot et en alternance Valérie Giménez ou Pauline Moureau



APÉRO
CURIEUX
ven. 22 jan.
19h



© Olivier Laval



L'AVARE

MOLIÈRE / CLÉMENT POIRÉE / LA TEMPÊTE

UN AVARE EN "MODE RADIN" !

Jan

Jeu 28 20 h
Ven 29 14 h 15*

2 h 20

€ > p. 79

.....
P'tit plus de la saison (p. 10)
.....

Dans *L'Avare*, mis en scène par Clément Poirée, le classique de Molière devient une expérience participative et écologique. Les spectateurs sont invités à apporter des objets, vêtements et accessoires qui servent de décors et de costumes à la troupe, créant pour chaque représentation une pièce unique. Ce théâtre d'économie circulaire fait résonner l'avarice d'Harpagon avec notre rapport aux possessions et au partage. Les dons du public sont ensuite redistribués à des associations locales, mêlant art, engagement et convivialité !

Texte : Molière / Mise en scène : Clément Poirée / Interprétation : Erwan Creff en alternance avec Hortense Gavriloff, Guillaume Tesson en alternance avec Victor Veyron, Hanna Sjödin, Camille Lamy en alternance avec Malauray Flamand, Stéphanie Gibert, Pauline Bry-Martin en alternance avec Sylvain Dufour, Yan Dekel en alternance avec Victor Veyron, Émilie Lechevalier en alternance avec Solène Truong

*représentation scolaire
ouverte au public



© Franckon Bilballe

AFFECTS

CÉLINE GARNAVAULT, THOMAS SILLARD / LA BOÎTE À SEL

En co-programmation avec L'Hectare - Territoires vendômois, Centre National de la Marionnette

CACOPHONIE JOYEUSE DE NOS ÉMOTIONS

Fév

Mer 3 19h
Minotaure (Vendôme)

1h30
€ > p. 79

Que se passerait-il si nos émotions prenaient forme ? Si nous pouvions les toucher, les observer, les accompagner ? Telle est la question au cœur de ce spectacle. Sur scène, une actrice explore et partage ses émotions, matérialisées par une trentaine de formes animées, robotiques et sonores, de toutes tailles, véritables sculptures de crin de cheval et de laine feutrée. Cet étrange troupeau, bruyant et imprévisible, transformera peu à peu celle qui pensait les présenter...

Jeu, dramaturgie et mise en scène : Céline Garnavault
Création sonore et co-conception objets : Thomas Sillard



© Frédéric Desmesure

LA CHAIR EST TRISTE HÉLAS

OVIDIE, ANNA MOUGLALIS / THÉÂTRE DE L'ATELIER

LE DÉSIR SE TAIT, LA PAROLE BRÛLE

Fév

Jeu 4 20h

1h15
€ > p. 79

La réalisatrice, journaliste, actrice et écrivaine Ovidie porte à la scène son texte culte, né d'une "grève du sexe" devenue cri politique et intime. À la croisée du pamphlet féministe et du récit personnel, ce seule-en-scène trouve en Anna Mouglalis une interprète saisissante. Sa voix inimitable et sa présence incandescente incarnent la colère, la lucidité et l'humour noir d'un texte qui libère, secoue et fait écho à de nombreuses vies de femmes d'hier et aujourd'hui !

Texte, adaptation et mise en scène : Ovidie / Collaboratrice à la mise en scène : Marie Fortuit / Avec : Anna Mouglalis



© Christophe Reynaud de Lage

POSTE RESTANTE, ESCALES SUR LA LIGNE

CÉCILE LÉNA / CIE LÉNA D'AZY

En partenariat avec L'Hectare - Territoires vendômois, Centre National de la Marionnette

EMBARQUEMENT IMMÉDIAT POUR LES ESCALES DE LA LIGNE AÉROPOSTALE !

Fév

Du ven 5
au sam 20,
**une soixantaine
de créneaux de
visite sont proposés
entre 14 h et 19 h,
à choisir en ligne
ou à l'accueil**

Parcours total 45 min
€ > p. 79

Dans la grande halle, Cécile Léna invite les publics à vivre une expérience immersive rare. Inspirée de l'épopée de l'Aéropostale, l'installation propose un véritable embarquement : cockpit à franchir, isolements à explorer, maquettes animées et récits sonores retraçant les grandes escales de la Ligne Aéropostale. Un voyage intime et sensoriel, à parcourir à son rythme, où l'on devient passager des lettres, des souvenirs et des rêves d'ailleurs. Choisissez votre créneau, jour et heure, et laissez-vous embarquer !

Création et réalisation : Cécile Léna / Création sonore : Xavier Jolly / Création lumière : Jean-Pascal Pracht / Conception électronique : Emerick Hervé / Régie générale et construction : Raphaël Quillart / Création vidéo : Carl Carniato
Création musicale : Théodore Eristoff



© Léna d'azy

MACHINE À SPECTACLE

SOLÈNE WACHTER / SUPERGROUP

LES COULISSES DU RISQUE ET DE L'ILLUSION

Fév

Mar 9 20h

1h

€ > p. 79

.....
Bord-plateau avec l'équipe
artistique à l'issue de
la représentation.
.....

Découverte (p. 7)
.....

Avec *Machine à Spectacle*, Solène Wachter plonge dans l'envers du décor. Cascades, trucages, machines et corps anonymes fabriquent l'illusion du spectaculaire. Entre danse et performance, la pièce révèle la violence réelle cachée derrière la fiction, interroge la virtuosité, le risque et celles qui les portent sans jamais être vues. Une expérience physique et politique, au plus près des corps et des mécanismes du divertissement.

Chorégraphie : Solène Wachter / Créé avec et performé par Maureen Bator, Synne Elve Enoksen, Chandra Grangean, Mien Heyvaert, Johanna Lemke.

Spectacle sélectionné dans le cadre du G-Danse Région Centre-Val de Loire (p.74)



© César Vayssié

SUBJECTIF LUNE

CIE LES MALADROITS

En partenariat avec L'Hectare - Territoires vendômois, Centre National de la Marionnette

OU COMMENT DOUTER NE DOIT PAS NOUS AMENER À PENSER N'IMPORTE QUOI

Fév

Ven 12 20 h 30
Minotaure (Vendôme)

1h 15

€ > p. 79

Mené par leur leader charismatique, un groupe de chercheurs investit un théâtre abandonné pour recréer les images du premier pas sur la Lune. Avec des objets récupérés, ils bricolent un voyage spatial factice, déterminés à prouver que tout n'est qu'illusion. Mais au fil de la démonstration, Alex commence à remettre en question leur contre-récit. Et si leurs propres théories n'étaient qu'une autre construction ?

Subjectif Lune interroge, avec malice, comment la fabrication des images s'imisce dans nos quotidiens, venant bousculer toujours un peu plus notre envie de croire.

De et par : Benjamin Ducasse, Valentin Pasgrimaud, Hugo Vercelletto et Arno Wögerbauer



© Pierre Grebois

FUSÉES

JEANNE CANDEL / CIE LA VIE BRÈVE

UN THÉÂTRE MINIATURE QUI EXPLORE L'INFINI

Fév

Ven 19 14 h 15* & 19 h

55 min

€ > p. 79

Jeanne Candela invente avec *Fusées* une épopée spatiale artisanale, joyeuse et bouleversante. À partir d'un petit théâtre bricolé, une troupe cabossée mime l'apesanteur, les tempêtes cosmiques et la solitude des astronautes. Sans technologie, mais avec musique live, clownerie et poésie, la scène devient un formidable moteur d'imagination. Un spectacle tout public, drôle et philosophique, qui fait voyager loin.

Création : Jeanne Candela / Avec (en alternance) : Margot Alexandre, Suzanne Ben Zakoun, Vladislav Galard, Sarah Le Picard, Jan Peters, Marc Plas et Claudine Simon

*représentation scolaire
ouverte au public



© Jean-Louis Fernandez



BPM

CIE POC

En co-programmation avec le Chato'Do

UN TRIO D'HOMMES-ORCHESTRE DE CORPS, DE BALLES ET DE REBONDS

Mar

Mar 9 14 h 15* & 19 h

55 min

€ > p. 79

.....
Bord-plateau avec
l'équipe artistique à l'issue
de la représentation.
.....

Voilà un concert jonglé aussi précis que jubilatoire ! Deux jongleurs body-percussionnistes et un musicien multi-instrumentiste transforment balles, corps et surfaces en une partition rythmique explosive. Du funk à l'électro, les trajectoires deviennent battements, les rebonds se font mélodies.

Le spectacle est visuel, sans parole, et la musique se regarde autant que le mouvement s'écoute !

De et par : Frédéric Perant, Mikis Papazof, Guillaume Lancou

*représentation scolaire
ouverte au public



© Klakstonesforartists

AFFAIRES FAMILIALES

ÉMILIE ROUSSET / CENTRE DRAMATIQUE NATIONAL D'ORLÉANS

L'INTIME À L'ÉPREUVE DE LA LOI

Mar

Ven 12 20 h

2 h 30

€ > p. 79

Affaires familiales s'affirme comme l'un des temps forts du Festival d'Avignon 2025. À partir d'enquêtes menées par Émilie Rousset auprès d'avocates en droit de la famille, le plateau devient un espace de confrontation entre récits intimes et décisions judiciaires. Divorce, filiation, inceste, protection de l'enfance : ce théâtre documentaire, incisif et nécessaire, transforme la scène en véritable lieu de débat public, où se révèlent les violences invisibles et les enjeux politiques de la sphère familiale.

Conception, écriture, mise en scène : Émilie Rousset / Avec : Saadia Bentaieb, Teresa Coutinho, Ruggero Franceschini, Ghita Serraj, Núria Lloans et Manuel Vallade



© Christophe Reynaud de Lage

13 20
mars
2027

*UNE INVITATION
À LA DÉCOUVERTE
ET À L'EXPÉRIMENTATION !*

Dédié aux nouvelles écritures et aux formes artistiques audacieuses, premières fois ! met en lumière des spectacles inédits qui bousculent les frontières entre théâtre, danse, musique, arts visuels et numériques.

Créations
hybrides
et émergentes

premières
fois ! #4



© Géraldine Aresteanu

DEUX LABORATOIRES DE CRÉATION

DANSE

LA JOIE INTACTE
DES PREMIÈRES
FOIS !

LA MÉCANIQUE DU BONHEUR /
COLLECTIF ÈS, CENTRE
CHORÉGRAPHIQUE NATIONAL
D'ORLÉANS

*LA SCÈNE COMME TERRAIN D'ÉLAN,
DE MÉMOIRE ET D'INVENTION
CHORÉGRAPHIQUE !!*

Mar

Sam 13 18 h
Dim 14 16 h
Théâtre Nicolas Peskine

Placement libre

€ > p. 79

Les interprètes de La Mécanique du Bonheur, association de danse contemporaine pour séniors, rencontrent le Collectif ÈS. Ensemble, ils fouillent leurs mémoires à la recherche de leurs premières fois. Réinterprétées et transformées, elles deviennent matière à danser : un récit collectif, sensible et joyeux. Une ode à l'audace où l'âge devient une force et la scène, un espace toujours neuf d'expérimentation.



© DR, Jérémie Flaum

THÉÂTRE

STRIP SAUCE
BARBECUE

JÉRÉMY FLAUM /
PIERRE GUILLOIS

*COLLISION ENTRE AUTOFICTION
ET BURLESQUE DÉBRIDÉ !*

Mar

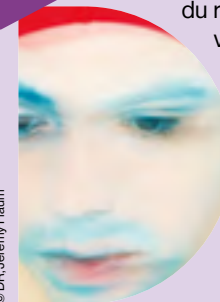
Ven 19 19 h
Sam 20 18 h
Théâtre Nicolas Peskine

Placement libre

€ > p. 79

.....
Bord-plateau avec l'équipe artistique à l'issue
de la représentation du vendredi 19.
.....

La rencontre entre Jérémie Flaum et Pierre Guillois donne naissance à un seul-en-scène rare, nourri d'autofiction, de culture populaire et de burlesque contemporain. À l'écriture incarnée, sensible et pop de Flaum, Guillois - explorateur des formes scéniques (*Bigre, Les Gros patinent bien*) - apporte son sens du décalage, du rythme et de la surprise visuelle. Ensemble, ils inventent une forme libre et indisciplinée pour dire les failles intimes et les récits familiaux.



PREMIÈRES
FOIS !

CABARET TÉHÉRAN

GURSHAD SHAHEMAN / CIE LA LIGNE DE L'OMBRE

CHANTER. RÉSISTER. EXISTER

Mar

Mar 16 20h

1h45

€ > p. 79

.....
 Avant-scène à 19h
 par les étudiants
 de l'Atelier théâtre

Gurshad Shaheman, déjà accueilli à la Scène nationale de Blois avec *Les Forteresses*, ressuscite les divas oubliées des cabarets iraniens et fait résonner un siècle de luttes féministes et queer. Seul-en-scène, entre archives vidéo, récit intime et chansons, il tisse un pont vibrant entre mémoire, exil et révolte d'un pays en guerre. Un cabaret politique, sensuel et incandescent !

Texte, mise en scène et interprétation : Gurshad Shaheman / Assistanat à la mise en scène : Sarah Jahanbakhsh / Dramaturgie : Youness Anzane



PREMIÈRES
FOIS !

© Eve Saint Ramon

LE P'TIT GRAND BAL FOLK

LA VITRINE ITINÉRANTE

C'EST LE TEMPS DE LA GUINCHE !

Mar

Sam 20 20h

3h

€ > p. 79

.....
 P'tit plus de la saison (p. 10)

Au cœur de la Halle aux grains, *Le p'tit grand bal folk* met à l'honneur une tradition vivante et en constante réinvention : celle des bals populaires qui irriguent le territoire ligérien. Proposé par La Vitrine Itinérante, association blésoise engagée dans le lien entre habitants et étudiants, cet événement a été pensé comme un moment de partage et de convivialité, rassemblant musiciens, danseurs et curieux.

Ce bal propose une traversée contemporaine des répertoires traditionnels. Trois jeunes formations y font dialoguer héritage et création, dans une énergie résolument actuelle. De la Bretagne à l'Auvergne, en passant par le Berry, le programme dessine une géographie musicale en mouvement.

Avec le duo Ardente, le trio ERIS et le trio Rouache



PREMIÈRES
FOIS !

Fête de l'accordéon de Luzzy © Rémi Souchet

En Loir & Cher On a le sens de l'accueil

#FIERSDU
LOIRETCHER



Découverte
du territoire

Soutien à
la recherche
d'emploi



Communauté
des nouveaux
arrivants



Accompagnement
des professionnels
de santé



Be
LC

Agence
d'attractivité
de Loir & Cher



loiretcher-attractivite.com

Cité du Numérique

5/11 av. de Vendôme 21000 Blois
agence@attractivite41.fr
02 45 50 55 34

STUDIO FANETTE

THÉÂTRE



KILLT (KI LIRA LE TEXTE ?) MAUVAISE PICHENETTE !

OLIVIER LETELLIER / TRÉTEAUX DE FRANCE

En partenariat avec la Ligue de l'Enseignement du Loir-et-Cher

UNE EXPÉRIENCE DE LECTURE IMMERSIVE

Mar

Mer 24 16 h & 19 h
Romorantin
(Lycée Claude
de France)

+ 7 représentations
réservées aux lycéens
du 22 au 26 mars

45 min / Placement libre

€ > p. 79

En itinérance avec la Scène nationale de Blois, les Tréteaux de France présentent *KILLT - Mauvaise Pichenette !* au Lycée Claude de France de Romorantin. Dans la cuisine de la ferme des Bapst, Anna, apprentie dans un resto étoilé, explose quand son village accueille des ados exilés. Face à son frère et à sa mère, le dîner vire à l'affrontement. Les spectateurs, jeunes et moins jeunes, deviennent peu à peu les lecteurs-acteurs de cette soirée sous tension, où la parole claque et tout peut basculer.

Concept original : Olivier Letellier et Camille Laouéan / Texte : Magali Mougel
Mise en scène : Olivier Letellier / Avec (en alternance) : Romain Bouillaguet, Angèle Canu, Nicolas Hardy, Cécile Zanibelli



© Christophe Reynaud de Lage

PENSEZ À FERMER LES VOILETS !

THOMAS GAUBIAC / CIE ROSA M

En partenariat avec L'Hectare - Territoires vendômois, Centre National de la Marionnette

AIMER TANT QU'IL EST ENCORE TEMPS !

Mar

Jeu 25 19 h

Ven 26 20 h

Théâtre Nicolas
Peskine

1h 10 / Placement libre

€ > p. 79

Une famille se retrouve autour d'une mère très âgée. Les dimanches s'enchaînent, les souvenirs affleurent, les rancœurs aussi. Entre trivialité, cruauté tendre et burlesque, les mots se heurtent pour dire l'urgence d'aimer avant qu'il ne soit trop tard. Une comédie humaine drolatique et farouche sur le temps qui passe et la vie qui résiste !

Texte, conception et mise en scène : Thomas Gaubiac / Avec : Nathalie Bécue, Cécile Leterme, Thomas Gaubiac, Pierre Pfauwadel



© Nicolas Simonin

HADRIEN AVEC UN H

CIE MATILOUN

En partenariat avec L'Hectare - Territoires vendômois, Centre National de la Marionnette

PARTEZ EN EXPLORATION DANS LE MONDE DES ÉCHECS...

Avr

Jeu 1^{er} 19 h

Ve 2 20 h 30

Minotaure (Vendôme)

45 min / Placement libre

€ > p. 79

Une table, une chaise, des cases, des pions... Dans une forme minimaliste inspirée du théâtre d'objet, Clémence Prévault donne vie à un dialogue complice avec son cousin Hadrien, jeune joueur à la personnalité singulière.

Ensemble, ils explorent les échecs : bouger des cases, faire des choix, prendre des risques, apprendre à gagner comme à perdre. Et c'est parti pour un spectacle ludique qui aborde l'échec et prouve qu'il est possible de tracer sa propre voie, malgré les obstacles.

Conception et interprétation : Clémence Prévault



© Clémence Prévault

ÉDITH ET MOI

YAËL RASOOLY

DIALOGUE INTIME AVEC UNE ICÔNE !

Avr

Ven 2 20h

1h

€ > p. 79

.....
 Avant-scène à 19h
 par le cycle danse

Chanteuse lyrique, comédienne et marionnettiste, Yaël Rasooly est une figure majeure du théâtre international contemporain. Dans *Édith et moi*, elle achève une trilogie sur les violences faites aux femmes et aux enfants. Face aux blessures et au silence, elle fait appel à Édith Piaf, coach improbable et alliée fouguese. Ensemble, marionnette et interprète se confondent et mènent une enquête intime pour se libérer du passé. Un spectacle autobiographique, puissant et ironique dans lequel on rit, on pleure et on ne sait plus qui est qui.

Conception, écriture, mise en scène et interprétation : Yaël Rasooly



© Kristin Aailey O'pdan

BRÛLÉ DEHORS

JÉRÔME VILLEDIEU, ARNAUD CHURIN, MATHIEU GENET / CIE MY NAME IS

QUAND LE TRAVAIL CONSUME DE L'INTÉRIEUR

Avr

Mar 6 20h

1h20

€ > p. 79

Écrit à partir d'une expérience vécue, *Brûlé dehors* est le récit fragmenté d'un éducateur à la Protection judiciaire de la jeunesse qui craque sous le poids des injonctions, du manque de moyens et du silence institutionnel. Porté au plateau par Mathieu Genet, le texte de Jérôme Villedieu mêle colère, humour et poésie pour dire l'épuisement au travail et la violence faite aux plus fragiles.

Texte : Jérôme Villedieu / Adaptation : Jérôme Villedieu et Mathieu Genet
 Mise en scène : Arnaud Churin / Avec : Mathieu Genet



© Audrey Bonnet

LUNE

PHILIPPE MINYANA

DIRE ENFIN CE QUI BRÛLE

Avr

Ven 9 19h
Théâtre Nicolas
Peskiné

1h 10 / Placement libre

€ > p.79

Une femme remonte le fil de sa vie et dit enfin ce qui n'a jamais été dit : les violences du couple, la mort volontaire de la mère, l'amour démesuré pour les siens, la campagne, les saisons, Jules, la fille. Le passé envahit le présent, déborde, se rejoue. Elle rit, chante, exhume photos et lettres. Avec Philippe Minyana, immense dramaturge et inventeur d'une langue orale, libre et musicale, l'intime devient universel. Une œuvre bouleversante, où la mémoire, "poire pour la soif", dit la vie dans sa beauté violente et merveilleuse.

Texte et mise en scène : Philippe Minyana / Avec : Catherine Pietri

Texte édité aux Solitaires Intempestifs



© Fabienne Rappeneau

IL S'EN VA
PORTRAIT DE RAOUL (SUITE)

PHILIPPE MINYANA / MARCIAL DI FONZO BO, RAOUL FERNANDEZ

L'ART DE DISPARAÎTRE EN PAROLES

Avr

Ven 9 21h

1h

€ > p.79

Découverte (p. 7)

.....

MIDI
CURIEUX
ven. 9 avril
12h30

Philippe Minyana saisit l'instant d'une disparition : un homme quitte sa vie, sans fracas. Par fragments, la langue capte ce qui se défait, ce qui résiste, ce qui se dit encore. Marcial Di Fonzo Bo met en scène avec son complice Raoul Fernandez cette écriture incisive et sensible, donnant chair à une parole du quotidien, drôle et poignante, dans une forme cabarétique très débridée !

De Philippe de Minyana / Mise en scène : Marcial Di Fonzo Bo / Interprétation : Raoul Fernandez / Musique enregistrée : Nicolas Olivier (piano), Pierre Fruchard (guitare), Étienne Bonhomme (arrangements)

Texte édité aux Solitaires Intempestifs



© Pascal Gely



HI-FU-MI

ANTHONY EGÉA / CIE RÈVOLUTION

En co-programmation avec le Département 41 et en partenariat avec Agglopolys et les communes de Lamotte-Beuvron, Cour-Cheverny, Mer et Vineuil

DEUX DANSEURS VIRTUOSES POUR UN OBJET CHORÉGRAPHIQUE TOUT TERRAIN

Avr

Ven 16 10h & 14h 15*

Théâtre Nicolas Peskine

Sam 17 17h
Lamotte-Beuvron

Dim 18 16h
Mer

Mar 20 16h
Cour-Cheverny

Mer 21 15h*
Vineuil

*Représentation inclusive et bienveillante (p.71)

35 min / Placement libre

€ > p. 79



Hi-Fu-Mi invite jeune public et familles à une chorégraphie vive et espiègle où le hip-hop se mêle aux jeux de la cour de récré. Deux danseurs se cherchent, se défient et racontent, par le mouvement, la curiosité, la rencontre et les émotions qui naissent du jeu. Inspiré des shifumis, du "1, 2, 3 soleil" et autres défis, ce spectacle joyeux transforme chaque geste en langage et célèbre ces moments où jouer aide à grandir.

Idee originale et chorégraphie : Anthony Egéa / Interprétation : Lalantina Lefrançois et Nino Rouvreau / Camille Letullier et Nathan Nouqueret



© Thomas Perrin

*représentations scolaires
ouvertes au public



FAIRE LE BEAU

BÉRANGÈRE VANTUSSO, NICOLAS DOUTEY / CENTRE DRAMATIQUE NATIONAL DE TOURS

Programmé dans le cadre de la *Halle aux jeunes 2027*, du 13 au 21 mai

DÉFILER, PARAÎTRE ET SE RÉVÉLER

Mai

Jeu 13 19h
Ven 14 14h 15*

1h30

€ > p. 79

Metteuse en scène et artiste du théâtre d'objets, Bérangère Vantusso compose une partition visuelle où vêtements, matières et corps deviennent acteurs du plateau. Avec la Jeune Troupe du Théâtre Olympia – Centre Dramatique National de Tours, elle orchestre une parade sensible mêlant musique live et métamorphoses scéniques. À travers l'habit, elle interroge avec humour et précision les codes sociaux, l'intime et le politique. Un spectacle qui renouvelle le regard sur l'identité, l'apparence et l'appartenance.

Conception et mise en scène : Bérangère Vantusso / Avec : Félix Amard, Joséphine Callies, Claire Freyermuth, Camille Grillères, Luka Mavaetau -comédien.ne.s de la Jeune Troupe du Théâtre Olympia – CDN de Tours, et Tatiana Paris, musicienne

*représentation scolaire
ouverte au public



© Ivan Bocciare



SOLOGNE EN PORTRAITS

**CRÉATION COMPLICE DE MICKAËL PHELIPPEAU
EN COLLABORATION AVEC MARIE-LAURE CARADEC**

MICKAËL PHELIPPEAU EST ARTISTE ASSOCIÉ À LA HALLE AUX GRAINS
SCÈNE NATIONALE DE BLOIS

En co-programmation avec le Département de Loir-et-Cher dans le cadre du dispositif
"Résidences en territoire" et en partenariat avec la commune de Vouzon et l'Association
de Préservation du Patrimoine de Vouzon

Juin

**Sam 5
Vouzon**

Gratuit, sans réservation

.....
Plus d'infos début 2027
.....

Depuis 2022, la Halle aux grains – Scène nationale de Blois commande à ses artistes associé-es des créations complices ancrées en Loir-et-Cher. Pour cette saison, le chorégraphe Mickaël Phelippeau (accueilli à Blois avec *Majorettes*, *De Françoise à Alice*, *Lou*, *Numéro d'objet*, *bi-portrait Yves C.*) et Marie-Laure Caradec, sont invités à imaginer un projet qui se construira au fil des rencontres.

Sa démarche, fondée sur les "bi-portraits", place des personnes aux parcours et aux personnalités uniques au cœur du processus : chaque création devient un portrait tantôt individuel et tantôt collectif, révélant les singularités des un-es et des autres.

Le projet s'implantera à Vouzon. Un premier rendez-vous réunira associations, écoles, commerçant-es et habitant-es, et marquera le point de départ d'une aventure conçue sur mesure avec celles et ceux qui souhaiteront s'y engager.

Déployé sur toute la saison, le travail aboutira à une restitution publique, suivie d'une "Yellow Party" – danses autour du jaune, couleur fétiche de l'artiste, puis d'un DJ set, pour une grande fête d'un village à découvrir !



© Alan Julien



ESPRIT MENUISERIE

FENÊTRES - PORTES - VOILETS - PORTES DE GARAGE



ESPRIT MENUISERIE

**L'alliance du savoir-faire local
et de l'engagement durable.**

Bien plus que des menuiseries, nous créons des espaces de vie où il fait bon vivre.

Depuis nos showrooms de Blois et du Loiret, nos équipes passionnées vous accompagnent avec une mission simple : vous offrir des solutions durables, posées avec le plus grand soin.

Chez Esprit Menuiserie, nous croyons en la force de la proximité. En privilégiant les produits français, nous soutenons l'excellence de notre artisanat tout en réduisant notre

empreinte carbone. Et parce que chaque geste compte, nous allons plus loin : grâce à notre filiale de recyclage dédiée, nous valorisons vos anciennes menuiseries pour offrir une seconde vie aux matériaux.

Choisir Esprit Menuiserie, c'est faire le choix d'un partenaire local, engagé pour votre confort et pour demain.

PROXIMITÉ

3 showrooms SEIGY (41010), SARAN (41010) et OLMET (41010) à votre écoute.



QUALITE

Un engagement fort pour le savoir-faire français.



RESPONSABILITE

Une démarche active de valorisation et de recyclage des déchets.



Besoin de conseils pour vos projets de rénovation ou de protection solaire ?
Poussez la porte de nos showrooms et rencontrons-nous !

www.espritmenuiserie.com

RÉSIDENCES & COPRODUCTIONS EN 2026/27

La Halle aux grains - Scène nationale de Blois coproduit et accueille chaque saison des spectacles de théâtre, danse, cirque, musique, marionnette, pluridisciplinaires, portés par des artistes de la Région Centre-Val de Loire, de toute la France, voire au-delà de nos frontières.

Spectacles coproduits, programmés et/ou accueillis en résidence

Les Grandes Illusions – Théâtre O / Laurent Charpentier

Les Signaux faibles – Cie Cornerstone / Simon Mauclair

Irresistible revolution – Cie Ruda / Ayelen Parolin

Machine à spectacle – Bleu Printemps Production / Solène Wachter

Cabaret Téhéran – Cie La Ligne d'ombre / Gurshad Shaheman

Pensez à fermer les volets ! – Cie Rosa M / Thomas Gaubiac

Le La Couleur – Cie 1-0-1 / Christoph Guillermet

Sologne en portraits – Bi-P / Mickaël Phelippeau, artiste associé (Création complice)

Garçon coiffeur – Cie du double / Amine Adjina, Émilie Prévosteau - artistes associés

Juliette Robinet – Cie La Trotteuse / Nicolas Ducloux, Mélanie Le Moine au Théâtre du Grand Orme

La Joie intacte des premières fois ! collectif ES / La Mécanique du bonheur

Strip sauce barbecue – Jérémy Flaum / Pierre Guillois

Le Songe d'une nuit d'été – Cie des animaux bizarres et véhéments / Guillaume Gras au Théâtre du Grand Orme



© Stanislas Dobak



© César Vayssié

UNE SCÈNE ACCESSIBLE À TOUTES ET TOUS

La Scène nationale est très attentive à l'accueil des personnes en situation de handicap sensoriel, psychique ou moteur. Nous mettons tout en œuvre pour faciliter votre venue et la rencontre avec le spectacle vivant.

Sur le site halleauxgrains.com

Rubrique infos pratiques > Accessibilité

Vous y trouverez toutes les informations détaillées pour préparer et faciliter votre venue. Mais, n'hésitez pas à nous contacter pour un conseil ou une question.

virginie@halleauxgrains.com /
02 54 90 44 08 / 07 67 44 80 97

NOUVEAU !

Cette saison, deux spectacles sont programmés avec une mention "Représentation inclusive et bienveillante" : **Le Petit Lac à Bracieux et Hi-Fu-Mi à Vineuil**.


Nous souhaitons faciliter la venue au théâtre de personnes dont le handicap (autisme, handicap mental, handicap psychique...) peut entraîner des comportements imprévisibles, sonores ou corporels et qui, pour ces raisons, ne s'autorisent pas à vivre l'expérience par peur du regard des autres ou de "déranger".


Ces deux représentations offriront un cadre plus souple, permettant, par exemple, de se lever, de parler ou de rire un peu fort... sans crainte, ni contrainte. Juste pour le plaisir de voir un spectacle ensemble, avec ou sans handicap et chacun à sa manière.

Pensez aux spectacles programmés en journée

Si les sorties en soirée ne sont pas adaptées à votre situation, pensez aux représentations scolaires qui sont ouvertes à tous (billetterie 1 mois avant, dans la limite des places disponibles) : *Le Petit Lac, Immobile et Rebondi #1, Le La Couleur, L'Avare, Fusées, BPM, Hi-Fu-Mi, Faire le beau*

Spectateurs en situation de handicap sensoriel

 Les spectacles naturellement accessibles sont consultables sur la page Infos-Pratiques/Accessibilité du site internet.

 Des feuilles de salle en braille, transcrites par la Fédération des Aveugles et Amblyopes de France Val de Loire (Orléans), sont disponibles à l'accueil pour les spectacles naturellement accessibles aux personnes aveugles. Elles sont aussi éditées en gros caractères.

Spectateurs à mobilité réduite

Toutes les représentations sont accessibles aux personnes à mobilité réduite. Des places vous sont réservées en salle. Pour en bénéficier, il suffit de le signaler lors de votre réservation et de vous présenter à la billetterie dès votre arrivée les soirs de spectacles pour un accès prioritaire et accompagné en salle.

PRODUCTIONS DES SPECTACLES

HOURIA-LES MARCHEUSES

Production : La Halle aux grains – Scène nationale de Blois / Partenaires : CGET – Ville de Blois, Région Centre-Val de Loire, Association Cultures et Connaissances du Monde Arabe.

DOMINIQUE TOUTE SEULE

Production : Compagnie Au détour du Cairn / Soutiens : La Fédération Wallonie-Bruzelles, Service général de la création artistique – Service Théâtre, Le Fonds Marie-Paule Dolvaux-Godenne géré par la Fondation Roi Baudouin, La DRAC Grand-Est / Partenariats et accueil en résidence : Wolubilis - Centre culturel de Wolowé-Saint-Lambert, ékla - Centre scénique de Wallonie pour l'enfance et la jeunesse, Résidence artistes du pays des Collines, Quai 41, le Créa - Scène conventionnée d'intérêt national art enfance et jeunesse, la CCAS-CMCAS Mulhouse.

ORCHESTRE SYMPHONIQUE DE LA RÉGION CENTRE-VAL DE LOIRE-TOURS

Les concerts de l'Orchestre Symphonique Région Centre-Val de Loire/Tours sont portés par la Région Centre-Val de Loire.

LES GRANDES ILLUSIONS

Production : Théâtre O / Coproduction : La Halle aux grains – Scène nationale de Blois / Co-réalisation : Les Plateaux sauvages / Soutien du dispositif d'aide à l'insertion professionnelle Jeune cirque national / Soutien : Adami, ministère de la Culture-DRAC Île-de-France / Direction de production En Votre Compagnie.

SELL, SELF, SLAV

Coproduction : Atelier de Paris CDCN, Le Carreau - Scène nationale de Forbach et de l'Est Mosellan, Agence culturelle Grand-Est / Soutiens : Région Grand-Est - aide à la création, Ville de Nancy - aide à la création, Micadanses - Paris, La Ménagerie de Verre - Paris, La Chaufferie DCA, Centre chorégraphique national d'Orléans, Plateforme Studio D, la compagnie Simon Feltz est conventionnée par la Région Grand-Est.

OSTINATO

Production : Association AKOREACRO / Coproduction : Scène nationale de Sénart, Le Pôle - PNC La Seyne sur Mer, Maison de la culture de Bourges, AGORA - PNC Boulazac, Festival Zomer Van Antwerpen - Anvers / La Compagnie AKOREACRO est conventionnée par le ministère de la Culture - Drac Centre-Val de Loire et la Région Centre-Val de Loire. Akorescro reçoit le soutien de la DGCA (aide à la création, aide à l'itinérance) et de la SPEDIDAM (aide à la création).

LE PETIT LAC

Production : L'académie Fratellini, avec le soutien de la Ville de Saint-Denis et en partenariat avec L'Éolienne - Florence Caillon / L'ÉOLIENNE est une compagnie conventionnée par le ministère de la Culture - Drac de Normandie, le Conseil Régional de Normandie et la Ville de Rouen.

SOLSTICE

Production : Compagnie Contrepoint / Coproduction : Scène nationale de Bourg-en-Bresse et le Centre Psychothérapeutique de l'Air, Théâtre Le Vellein, scènes de la CAPI - Villefontaine, Théâtre Jacques Carat - Cachan, Théâtre de Cusset, Scène conventionnée d'intérêt national « Arts et création » dans les arts chorégraphiques et circassiens (OS), Groupe des 20 - Scènes publiques Auvergne-Rhône-Alpes / Partenaires : La 2Deuch, Espace culturel de Lampdes / Accueil studio de l'Ébali - Collectif Petit Travers / Studio CHATHA / Avec l'aide à la résidence de création du Conseil Départemental du Val de Marne. La compagnie Contrepoint-Yan Raballand est conventionnée par la DRAC et la Région AURA et soutenue par le département du Puy-de-Dôme.

LES SIGNAUX FAIBLES

Production : Compagnie Cornerstone / Coproduction : La Halle aux grains – Scène nationale de Blois, Théâtre Joliette - Scène conventionnée de Marseille, Théâtre Maiesherbes - Maisons-Laffitte, OARA - Office Artistique de la Nouvelle-Aquitaine, (en cours) / Soutiens : Ville de Limoges, Région Nouvelle-Aquitaine, Direction Régionale des Affaires Culturelles de Nouvelle-Aquitaine (en cours) / Fonds d'insertion - Ecoles supérieures d'art dramatique (en cours)

CHANSONS MONSTRES

Production : L'Alcazar / Coproduction : Le Manège – Scène nationale de Reims / L'Alcazar (Espace partagé de création multidisciplinée) bénéficie du soutien du ministère de la Culture - direction générale de la création artistique. Jérôme Marin est artiste associé au Manège -Scène nationale et au Centre chorégraphique national de Caen.

GEORGE SANS S

Production : CDN de Normandie-Rouen – Les Anges au Plafond / Coproduction : Centre des Monuments Nationaux Maison Georges Sand, Maison de la Culture - Scène nationale de Bouges, Théâtre Jean Lurçat - Scène nationale d'Aubusson, Équinoxe - Scène nationale de Châteauroux, Le Volcan - Scène nationale du Havre, L'Hectare-Territoires vendômois - Centre national de la Marionnette, TJP CDN Strasbourg – Grand Est, Théâtre des Quartiers d'Ivry - CDN du Val-de-Marne, Théâtre La Passerelle - Scène nationale de GAP et des Alpes du Sud, Théâtre Paul Eluard - Bezons, Théâtre Le Passage - Fécamp, Les Passerelles - scènes de Paris - Vallée de la Marne, Scène 55 Scène conventionnée art et création - Mougins, PIVO - Pôle itinérant en Val d'Oise, Scène conventionnée art en territoire, Centre Culture Jacques Duhamel de Vitre - Scène de territoire de Bretagne pour le théâtre, Forum-Théâtre de Falaise, Pôle international de la marionnette Jacques Félix de Charleville-Mézières / Pré-achat et soutiens: Cité internationale de la tapisserie - Aubusson, Théâtre de Châtillon, Le Sablier - Centre national de la marionnette, Le Grand R - Scène nationale La Roche-sur-Yon, Le Canal - Théâtre du Pays de Redon, Ville de Saint-Brevin-les-Pins.

IMMOBILE ET REBONDI #1

Production : Cie Lamento et L'Étoile du nord dans le cadre d'une commande pour Concorde(n)s Kids 2024 / Coproduction : Très Tôt Théâtre Quimper et Transversales - Scène Conventionnée Cirque Verdun / Soutiens : Service des médiathèques de la Ville d'Ivry-sur-Sein/ Théâtre de Suresnes, Théâtre des Bergeries à Noisy le Sec. La Cie Lamento est soutenue par L'État-Préfet d'Auvergne-Rhône-Alpes, DRAC au titre du conventionnement deux ans, par le Département de l'Isère et la Ville de Grenoble / Elle est associée à La Rampe-La Ponastère Echiroles - Scène conventionnée art et création danse et musique.

LE MENTEUR

Production déléguée et reprise : Théâtre de la Manufacture CDN Nancy Lorraine / La création a été produite par la Cie Java Vérité / Coproduction : Théâtre de la Manufacture - CDN Nancy Lorraine, ACB - Scène Nationale de Bar-le-Duc, Théâtre Firmin Gémier, La Piscine - Pôle National du Cirque d'Antony, Le Carreau-Scène nationale de Forbach et de l'Est Mosellan, Les Théâtres (Aix-en-Provence), MC2, Grenoble, Théâtre Jacques Prévert - Aulnay sous-Bois, Le Théâtre de Rungis / Avec la participation artistique de IENSATT et / Fonds d'insertion pour les Jeunes Comédiens de l'ESAD-PPSBB / Soutien: DRAC Grand Est, Région Grand Est, Ville de Nancy, ADAMI, SPEDIDAM.

HUIT ROIS (NOS PRÉSIDENTS)

Production : Compagnie des Animaux en paradis / La compagnie des Animaux en Paradis bénéficie du soutien du ministère de la Culture - DRAC Grand-Est au titre de l'aide aux compagnies conventionnées et est soutenue par la Région Grand-Est au titre d'une convention pluriannuelle.

LA VIE ET LA MORT DE J. CHIRAC

Coproduction : Théâtre Louis Jouvet - Scène conventionnée d'intérêt national de Rethel, Transversales - Scène conventionnée de Verdun et de Salmazanar d'Épernay, Le Salmazanar - Scène de création et de diffusion d'Épernay, Le Théâtre de La Madeleine - Scène conventionnée de Troyes, Théâtre municipal de Charleville-Mézières, Maison des jeunes et de la culture Calonne de Sedan, L'Espace Jean Vilar de Revin, La Filature - espace culturel de Bazancourt / Spectacle ayant bénéficié de l'aide de l'Agence culturelles Grand-Est au titre du dispositif « Tournée de coopération ».

GÉNÉRATION MITTERRAND

Coproductions : Théâtre Louis Jouvet, Rethel, TCM - Théâtre de Charleville-Mézières, Espace Jean Vilar - Revin, Le Salmazanar - Épinay / Le Forum Jacques Prévert - Scène conventionnée de Carros, Théâtre du Train Bleu, Acmé, La Pépinière Théâtre / Aide à la création du département de la Marne et de la Région Grand-Est / Aide à la diffusion de la Région Grand-Est / Soutien : Théâtre du Rond-Point / Spectacle ayant bénéficié de l'aide de l'Agence culturelle du Grand-Est au titre du dispositif « Tournée de coopération » / Spectacle sélectionné et soutenu par la Région Grand-Est et de l'UE-FEDER (dans le cadre du dispositif Festival Off Avignon).

SARKHOLLANDE

Coproductions : TMC Théâtre de Charleville-Mézières / Le Nouveau Relax, Scène conventionnée d'intérêt national de Chaumont / Le Carreau, Scène nationale de Forbach / Le Théâtre de Rungis / CCAM Scène nationale de Vandoeuvre les Nancy / TBB Théâtre du Train Bleu / Acmé / La Pépinière Théâtre / Théâtre du Fil d'Éau, Pantin.

LE DÎNER CHEZ LES FRANÇAIS..

Coproduction : ACB - Scène nationale de Bar le Duc, Théâtre de Charleville-Mézières, Équinoxe - Scène nationale de Châteauroux, Théâtre de Châtillon, Le Nouveau relax - Scène nationale de Chaumont, Le Salmazanar d'Épernay, Le Carreau - Scène nationale de Forbach, La Créie, Théâtre national de Marseille, CCAM - Scène nationale de Vandoeuvre les Nancy, Théâtre Louis Jouvet - Scène conventionnée de Troyes, Théâtre Romain Rolland - Scène conventionnée de Villejuif / Avec la participation artistique du Jeune Théâtre National / Soutiens : ADAMI, Aide à la création du département de la Marne et de la Région Grand-Est, aide à la diffusion de la Région Grand-Est, Théâtre du Rond-Point / Spectacle ayant bénéficié de l'aide de l'Agence culturelle du Grand-Est au titre du dispositif « Tournée de coopération » / Spectacle sélectionné et soutenu par la Région Grand-Est et de l'UE-FEDER (dans le cadre du dispositif Festival Off Avignon).

LA THÉRAPIE D'EMMANUEL MACRON

Production déléguée : La Générale de production - Jérémy Pouilloux / Coproduction : ACB - Scène nationale de Bar le Duc, Le Carreau - Scène nationale de Forbach et de l'Est Mosellan, TCM Théâtre de Charleville-Mézières, La Passerelle - Scène nationale de Gap Alpes du Sud, Châteaувallon - Scène nationale, Le Liberté - Scène nationale, La Grange Dimière - Fresnes / Participation artistique du Jeune Théâtre National. Accueil en résidence : Le CENTQUATRE - Paris, La Passerelle - Scène nationale de Gap Alpes du Sud, Châteaувallon - Scène nationale / Le Liberté - Scène nationale / Ce spectacle bénéficie du soutien de l'État dans le cadre du dispositif « Expérience augmentée du spectacle vivant » de la filière des industries culturelles et créatives (ICC) de France 2030, opéré par la Caisse des Dépôts.

LE LA COULEUR

Coproduction : Maisonedelaculture de Bourges, Scène Nationale, La Halle aux Grains Scène Nationale de Blois, L'Hectare-Territoires vendômois Centre National de la Marionnette, L'Échaller Atelier de Fabricue Artistique St-Agil / Soutiens : CNC Fonds d'Aide à la Création Immersive / Préproduction : Région Centre-Val de Loire Aide à la création - DRAC Centre - Val de Loire Aide au projet et à la création - Département de Loir-et-Cher Aide à la création.

LOUIS CATTELAT - ARECIBO

Production : Caramba Culture Live

IRRESISTIBLE REVOLUTION

Production : RUDA asbl / Coproduction : Théâtre national Wallonie-Bruzelles, Charleroi danse centre chorégraphique de Wallonie-Bruzelles, Théâtre de Liège, Centre La Louvière, Mars Mons art de la scène, le Vilar Louvain la Neuve, Théâtre de Namur, La Coursive - Scène nationale de la Rochelle, Mille Plateaux - CCN La Rochelle, Théâtre de Suresnes - Jean Vilar, Halle aux grains Scène nationale de Blois, Maison de la danse - Lyon, Freiburg Theater, One dance Festival / Soutien : Fédération Wallonie-Bruzelles, Studio Thor, En coproduction avec Le Coop asbl et Shelter Prod. Avec le support de taxshelter.be, ING et le Gouvernement Fédéral tax-shelter. RUDA / Aychel Parolin est artiste associée au Théâtre National Wallonie-Bruzelles depuis 2022, à la Coursive Scène Nationale de la Rochelle à partir de 2025 et à Mille Plateaux - CCN La Rochelle, avec le soutien du ministère de la Culture, de 2026 à 2028.

NOURRIR L'HUMANITÉ..

Production : Adoc Compagnie / Coproduction : Théâtre national de Belgique (Bruxelles), Fédération Wallonie Bruxelles - Service général de la Création Artistique - Direction du théâtre (Bruxelles), ministère du développement durable (Bruxelles), Wallonie vile l'Agence Wallonne du département de la Marne et de la Région Grand-Est de l'Air et du Climat (Jambes) et Arsenic2 (Liège) / Partenaires & soutiens : Province de Liège, Province du Luxembourg, Manège Frank - Festival de Liège, Centre culturel de Durby, Théâtre La Moderne, CAL - Province de Liège, MWB, FGTB, UGEA, Fairebel, Fondation Syndex et la Chaufferie - Actuel.

L'AVARE

Production : Le Théâtre de la Tempête est soutenu par l'État - direction générale de la création artistique, la région Île-de-France et la ville de Paris, le Théâtre de la Marionnette - CDN Nancy Lorraine, la CREA - Coopérative de résidence pour les écrivains et les auteurs-rices - Mont-Saint-Michel - Normandie, Les Passerelles - scène de Paris - Vallée de la Marne à Pontault-Combault, L'Azimut - Antony - Châtenay-Malabry, Pôle national cirque en Île-de-France, Théâtre Romain Rolland - Scène Conventionnée de Villejuif et du Grand-Ory Seine Bièvre / Soutien : Théâtre de Sartroville et des Yvelines - CDN, École de Comédie de Saint-Étienne DISESF Auvergne Rhône-Alpes, du dispositif d'insertion de l'École du Nord et de la Région Île-de-France.

AFFECTS

Production : Cie la Boîte à Sel / Coproduction : L'espace Jélotte - Centre national de la marionnette - Oloron-Sainte-Marie / L'Hectare-Territoires vendômois - Centre national de la marionnette, Le Trident - Scène nationale de Cherbourg, Le Théâtre des 4 saisons - Scène conventionnée de Gradignan, Les 3 T - Scène, L'Éclat - Scène conventionnée de Pont-Audemer, Théâtre Brétigny, IDDAC - Agence Culturelle du Département de la Gironde, Culture connectées - Région et DRAC Nouvelle-Aquitaine / Partenariats : groupe FROMES - Montréal - précédées - écritures, relations et formes marionnettiques, Atelier TRAM-e - Oloron-Saint-Marie, LABLAB - Pôle d'expérimentations numériques, Fablab Bordeaux - Pôle Numérique / Soutiens : La Cie La Boîte à sel est conventionnée par le ministère de la Culture - DRAC Nouvelle Aquitaine et aidée au fonctionnement par la Région Nouvelle-Aquitaine, la Ville de Bordeaux et le Département de la Gironde.

LA CHAIR EST TRISTE HÉLAS

Production : Théâtre de l'Atelier

POSTE RESTANTE,..

Production : Léna d'AzY / Partenaires, coproducteurs et mécènes : Tandem - Scène nationale ARA - Douai, Les Gémeaux - Scène nationale Sceaux, Théâtre de Saint-Quentin en Yvelines - Scène nationale, Agora Pôle National Cirque Boulazac-Aquitaine, Les Quincozes & L'Espal - Scène nationale du Mans, Scène nationale du Sud-Aquitain - Bayonne-Anglet-St-Jean de Luz-Boucaix, La Passerelle - Scène nationale de St Brieuç, Le Manège Maubeuge - Scène nationale transfrontalière, CitéCirque de la ville de Bègles, Ville de Biscarrosse - Musée de l'Hydravation, L'OAARA - Office Artistique de la Région Nouvelle-Aquitaine, Région Nouvelle-Aquitaine au titre de l'appel à projets essaimage sobriété numérique du programme, Culture Connectées, Ville de Bordeaux - quartier Nansouty St-Génès, Fondation Latéscène, Fondation Antoine de Saint-Exupéry pour la Jeunesse, IJI - Institut de Formation Industrielle (Mérignac), CAEA (Conservatoire de l'Air et de l'Espace d'Aquitaine), France Aéro - Limoges, INA / Extraits de textes d'Antoine de Saint-Exupéry, avec l'aimable autorisation de la Fondation Antoine de Saint-Exupéry pour la Jeunesse et des © Éditions Gallimard / Léna d'AzY est conventionnée

par la DRAC Nouvelle-Aquitaine et le Ministère de la culture, et subventionnée par le Conseil régional de la Nouvelle-Aquitaine, la ville de Bordeaux et le Conseil départemental de la Gironde.

MACHINE À SPECTACLE

Production : Supergroup / Coproduction : GNDC - Angers, Ménagerie de verre, Briqueterie - CDN Val-de-Marne, Scène nationale de l'Essonne, CCN Ballet de Lorraine, Le Place de la Danse CDCN de Toulouse-Occitane, KLAP Maisson pour la danse, Pôle Sud CDCN de Strasbourg, Chaillot - Théâtre national de la Danse, CCN Grenoble, G-Danse - Centre chorégraphique national d'Orléans, Centre chorégraphique national de Tours, Équinoxe - Scène nationale de Châteauroux, Halle aux grains - Scène nationale de Blois, L'Atelier à spectacle - Scène conventionnée d'intérêt national "Art en territoire" de l'Agglo du Pays de Dreux, La Pléiade de La Riche, La Pratique AFA de l'Indre, maisondelaculture de Bourges - Scène Nationale, Scène nationale d'Orléans, SPL CChartres Spectacles, Soutiens : Caisse des Dépôts - mécène principal, Adami, Spedidam, Villa Médicis (Rome), Région Centre-Val de Loire, Région Bourgogne-Franche Comté / Supergroup est conventionné par la DRAC Centre-Val de Loire et la Région Centre-Val de Loire.

SUBJECTIF LUNE

Production : Compagnie les Maladroits / Coproduction : Le Grand T, Théâtre de Loire-Atlantique, Le Sablier - Centre national de la marionnette à l'Is, Le Mouffertard - Centre national de la marionnette à Paris, Le Trident, scène nationale de Cherbourg-en-Cotentin, La Rose des Vents, scène nationale de Villeneuve-d'Ascq - Lille métropole, Le Grand R - scène nationale de la Roche-sur-Yon, Le Théâtre de Laval - Centre national de la marionnette, Les Quincozes-L'Espal - scène nationale du Mans, L'Hectare - Centre national de la marionnette à Vendôme, Scène nationale de Bourg-en-Bresse, Théâtre à la coque - Centre national de la marionnette à Hennebont, Les 3T - scène conventionnée de Châtellerault, Théâtre Françoise Vasse à Nantes / Soutien : Le Grand T - Théâtre de Loire-Atlantique / Aides à la création : Ville de Nantes et le Conseil départemental de Loire-Atlantique / La Compagnie les Maladroits est conventionnée par l'État - ministère de la Culture, la DRAC des Pays de la Loire, le Conseil départemental de Loire-Atlantique et la ville de Nantes.

FUSÉES

Production : La Vie brève - Théâtre de l'Aquarium / Coproduction : TJP CDN de Strasbourg – Grand Est, Bonlieu - Scène nationale d'Anney, Malraux - Scène nationale de Chambéry - Savoie, Théâtre du Bois de l'Aune - Aix-en-Provence / Soutien : Centre national de la musique, SPEDIDAM.

BPM

Coproduction : Itinéraires Bis - Association de Développement Artistique et Culturel des Côtes d'Armor, Festival Les Tombées de la Nuit - Rennes, Le Fourneau - Centre national des arts de la rue - Bretagne, Réseau Quatre Ass et Plus en Sud Finistère, Le Carré Magique - Pôle national des arts du cirque - Lannion, L'Herminie - Sarzeau / Partenaires : DRAC - ministère de la Culture, Conseil régional de Bretagne, Conseil départemental des Côtes d'Armor - Spectacle vivant en Bretagne, SPEDIDAM, Saint-Brieuc agglomération / Accueil en résidence : Réseau RADAR - Réseau des arts de la rue - Bretagne, L'Estran - Guédel, Le Cap-Plérin, Cie Vis Comica - Quessoy

AFFAIRES FAMILIALES

Production : GDNO - Centre Dramatique National d'Orléans, initiée par la Compagnie John Corporation - conventionnée par la DRAC Île-de-France et par la Région Île-de-France

LA JOIE INTACTE DES PREMIÈRES FOIS !

Coproduction : Centre chorégraphique national d'Orléans - direction les ES, la Halle aux grains - Scène nationale de Blois.

CABARET TÈHÉRAN

Production : Compagnie la Ligne d'Ombre / Coproductions : Le Pénit - Scène nationale de Valenciennes, Le Volcan - Scène nationale du Havre / Le Bateau Feu - Scène nationale de Dunkerque, Théâtre de Bastille, Paris, Théâtre de l'Union - Centre dramatique national de Limoges, Le Quai - Centre dramatique national d'Angers, Centre dramatique national d'Orléans, La Halle aux grains - Scène nationale de Blois / Théâtre des Tanneurs - Bruxelles / le CCAM - Scène nationale de Vandoeuvre-les-Nancy, Kinneksbond - Mamer

Luxembourg, Le Manège - Scène nationale de Maubeuge / Soutien : la DRAC Région Île-de-France, Pictanovo, Fonds d'aide à la création audiovisuelle associative.

STRIP SAUCE BARBECUE

Production : La Halle aux grains – Scène nationale de Blois / Soutien : Les Plateaux Sauvages – Paris

KILL (MAUVAISE PICHENETTE !)

Production : Tréteaux de France - Centre dramatique national / Coproduction : Les Plateaux Sauvages – Paris, Théâtre Champ au Roy – Guingamp, La Filature - Scène nationale de Mulhouse, Cité internationale de la langue française - Château de Villers-Cotterêts.

PEINSEZ À FERMER LES VOILETS !

Production : Rosa M / Coproduction : Théâtre de Chartres SCIN Art et Création, L'Atelier à spectacle SCIN Art, Territoire de l'Agglo du Pays de Dreux - Vernouillet / Le spectacle bénéficie de l'aide au projet de la DRAC et de la Région Centre-Val de Loire. Il a reçu les soutiens du Conseil départemental d'Eure-et-Loir et de la Ville de Chartres / La compagnie Rosa M a reçu une aide de l'État - ministère de la Culture - au titre du Plan de relance pour le soutien à l'emploi artistique et culturel / Accueil en résidence : Centre dramatique national Orléans - Centre-Val de Loire, La Halle aux grains – Scène nationale de Blois, l'Atelier à spectacle SCIN Art en Territoire de l'Agglo du Pays de Dreux - Vernouillet, Théâtre du Chartres SCIN Art et Création.

HADRIEN AVEC UN H

Coproduction : l'Hectare - CNMa, Le Théâtre de Chartres - SC, La Nef à Pantin, Marionnettissimo - Festival International de marionnettes et formes animées, Mima - Festival de marionnette actuelle, la ville de St Jean de Braye, l'agglomération Montargoise.

ÉDITH ET MOI

Coproduction : Norland Visual Theater - Stamsund, Le Tas de Sable - Ches Passes Vertes, Centre national de la marionnette - Amiens, Festival Mondial des Théâtres de Marionnettes de Charleville-Mézières, Le Manège - Scène nationale - Reims, l'Espace Jélotte, Centre national de la marionnette - Oloron-Saint-Marie, Théâtre Romain Rolland, Scène conventionnée de Villejuif.

BRÛLÉ DEHORS

Coproduction : Le Méta - Centre dramatique national de Poitiers / Soutiens : Théâtre de Chartres, L'Échaller, la Halle aux grains - Scène nationale de Blois / bourse première fois Adam.

LUNE

Production : Les Affinités Électives.

IL S'EN VA

Production : Le Quai - CDN d'Angers / Avec le soutien et l'accompagnement technique des Plateaux Sauvages.

HI-FU-MI

Production : Cie Révolution / Coproductions : iddac, agence culturelle du Département de la Gironde, Scène nationale Carré-Colombe / Soutien Ville de Saint-Médar-en-Jalles.

FAIRE LE BEAU

Production : Théâtre Olympia - CDN de Tours / Coproduction : Théâtre Public de Montreuil - CDN, CCNT - Centre chorégraphique national de Tours / Le texte comprend des extraits d'entretien de Pierre Bourdieu, merci aux ayants droit pour leur aimable autorisation.

SOLOGNE EN PORTRAITS

Coproduction : La Halle aux grains – scène nationale de Blois et le Département du Loir-et-Cher.

HOURIA - LES MARCHEUSES / LES SIGNAUX FAIBLES / POSTE RESTANTE.. / HI-FU-MI.. ces spectacles reçoivent le soutien de l'OAARA.



LE GRAND SILLON

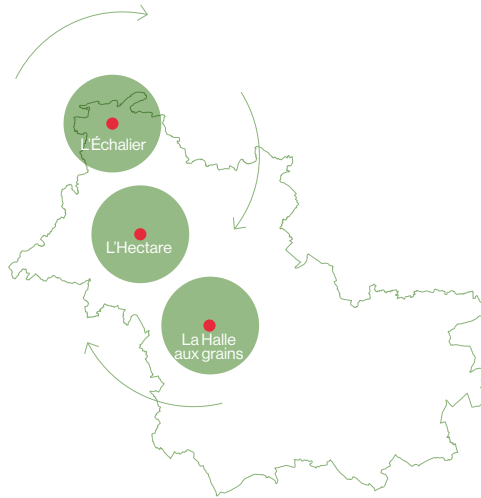
Le Grand Sillon est une coopération artistique et culturelle entre trois des acteurs principaux de la culture en Loir-et-Cher :

- la Halle aux grains - Scène nationale de Blois
- L'Hectare - Territoires Vendômois, Centre national de la marionnette
- l'Échalier - Agence rurale d'actions culturelles et artistiques, St-Agil.

Ensemble ils permettent de renforcer les liens entre les artistes et les populations, et grâce à cette volonté commune, ils souhaitent enrichir significativement l'offre artistique de spectacle vivant sur le département.

Le Grand Sillon c'est :

- Développer les accueils en résidence, cofinancer et soutenir des artistes de la Région Centre-Val de Loire.
- Mutualiser les moyens financiers, humains et techniques.
- Faciliter et harmoniser l'accès aux spectacles auprès des différentes populations (urbaines et rurales).
- Accroître les propositions artistiques en direction du jeune public et des familles.



G-DANSE

La Halle aux grains – Scène nationale de Blois vient d'intégrer le G-DANSE, un regroupement de 11 structures culturelles* aux typologies variées, en faveur de la danse en Région Centre-Val de Loire.

Cette coopération permet d'unir les moyens et les forces de chaque lieu pour mieux accompagner deux projets artistiques par an, de la création à la diffusion, en passant par la production.

*Centre chorégraphique national d'Orléans ; Centre chorégraphique national de Tours ; Équinoxe – Scène nationale de Châteauroux ; La Halle aux grains – Scène nationale de Blois ; L'Atelier à spectacle, Scène conventionnée d'intérêt national Art en territoire de l'Agglo du Pays de Dreux ; La Pléiade de La Riche ; La Pratique, l'AFA de l'Indre ; Maison de la Culture de Bourges – Scène nationale ; Scène nationale d'Orléans ; SPL C'Chartres Spectacles ; Association Antre Peaux de Bourges

UN PARTENARIAT INCONTOURNABLE

La Halle aux grains - Scène nationale de Blois et L'Hectare - Territoires vendômois, Centre national de la marionnette !

Les deux scènes labellisées du département entretiennent un lien privilégié qui permet la circulation des œuvres et des publics entre les deux structures et donc entre les deux villes, assez proches l'une de l'autre.

Cette saison encore, en plus de la coopération avec l'Échalier à St-Agil dans le cadre du Grand Sillon (p.74), les deux théâtres proposent aux spectateur-trices 8 spectacles en danse, marionnette, cirque et théâtre, pour une programmation croisée et partagée entre Blois et Vendôme !

Les spectacles co-programmés

Ostinato

Cie Akoreacro : 16 & 17 octobre 2026 au Parc des Expos (p.23)

George sans s

Cie Les Anges au plafond : 17 & 18 novembre 2026 au Minotaure (p.30)

Irresistible revolution

Cie Ruda : 21 janvier 2027 à la Halle aux grains (p.43)

Affects

Cie La Boîte à sel : 3 février 2027 au Minotaure (p.46)

Les spectacles croisés

Poste restante, ...

Cie Léna d'Azy : du 5 au 20 février 2027 à la Halle aux grains (p.48)

Subjectif Lune

Cie Les Maladroits : 12 février 2027 à l'Hectare (p.50)

Pensez à fermer les volets !

Cie Rosa M : 25 & 26 mars 2027 au Théâtre Nicolas Peskine (p.60)

Hadrien avec un H

Cie Matiloun : 1^{er} & 2 avril 2027 au Minotaure (p.61)



© Fabrice Robin

ÉDUCATION ARTISTIQUE ET CULTURELLE

L'éducation artistique et culturelle en milieu scolaire est un axe important du travail de la Scène nationale en termes de démocratisation culturelle. L'École permet de s'adresser à tous, sans distinction. L'équipe s'implique fortement auprès des écoles, collèges, lycées et établissements d'enseignements supérieurs, en proposant des représentations sur le temps scolaire, un accueil encadré des plus grands en soirée et des ateliers menés par les artistes associés à la programmation.

8 spectacles programmés en séances scolaires (selon les niveaux de classes)

Le Petit Lac, Immobile et Rebondi#1, Le La Couleur, L'Avare, Fusées, BPM, Hi-Fu-Mi, Faire le beau

→ **Modalités d'inscription et fiche de réservation sur halleauxgrains.com**

Ateliers de pratique artistique : premiers pas vers la démarche de création

Construits avec les enseignants et associant les artistes de la programmation, les projets s'attachent à mettre en synergie une pratique des élèves encadrée par des artistes, une relation aux œuvres et la formation des enseignants. Chaque projet est unique, inventé avec les enseignants et les artistes.

Contacts :

→ **Écoles** : Virginie Pougetoux, 02 54 90 44 08 / virginie@halleauxgrains.com

→ **Collèges** : Redouane Zaaraoui, 02 54 90 44 09 / redouane@halleauxgrains.com

→ **Lycées** : Aurélie Malter, 02 54 90 44 11 / aurelie@halleauxgrains.com

À l'université : atelier de création pour les étudiants

En partenariat avec l'Université François Rabelais de Tours et le CROUS d'Orléans Tours

Les étudiants blésois ont la possibilité de découvrir et d'expérimenter le théâtre avec deux compagnies associées à la saison, en participant à un ou aux deux modules proposés.

→ **Programme complet, calendrier et inscription fin août.**

La Halle aux jeunes : du 13 au 21 mai 2027

La Scène nationale offre un vrai temps dédié à la jeunesse, une ode à la créativité, aux premiers pas sur scène et à l'enthousiasme : une douzaine de classes se produisent en public.

→ **Programme complet au printemps**

Au conservatoire : spectacles, rencontres et master-classes

La Scène nationale accompagne le parcours de formation des élèves des sections musique et théâtre en leur proposant un parcours de spectacles, des rencontres, des stages ou master-classes avec les artistes, des temps d'ouverture pendant les résidences et répétitions.

TARIFS

Tarif plein

Pour toute personne n'étant pas adhérente et ne bénéficiant d'aucun tarif spécifique (voir ci-dessous).

Tarif Scène +

Soutenez la Scène nationale de Blois en devenant adhérent à la saison et bénéficiez du tarif Scène + dès le 1^{er} spectacle et tout au long de l'année.

Montant de l'adhésion : 10€

Tarif réduit +

Proposé aux bénéficiaires de l'allocation d'aide au retour à l'emploi (ARE) sur présentation d'un justificatif (- 3 mois).

Tarif jeune

Proposé aux moins de 27 ans sur présentation d'un justificatif.

Tarif PCE

Pour les détenteurs du Passeport Culturel Étudiant : tarif unique 5€.

Tarif solidaire

Pour les bénéficiaires des minima sociaux (RSA, AAH, AMV, ASS, ATA) sur présentation d'un justificatif (- 3 mois).

Pass Ville de Blois

Pour les détenteurs du Pass, des avantages tarifaires sur certains spectacles sont communiqués dans le Blois mag et/ou dans la newsletter de la ville.

Pour les groupes

Comités d'entreprises

Aurélie Malter, 02 54 90 44 11
aurelie@halleauxgrains.com

Associatifs

Redouane Zaaraoui, 02 54 90 44 09
redouane@halleauxgrains.com

Scolaires

Voir page ci-contre

Pass culture

Pour les bénéficiaires, toutes nos offres sont disponibles sur pass.culture.fr.

Représentations scolaires

Pour huit spectacles de la saison, une ou plusieurs représentations sont programmées sur le temps scolaire. Celles-ci sont ouvertes au public, dans la limite des places disponibles. Les horaires sont indiqués en gris sur les pages de chaque spectacle et la billetterie est accessible à l'accueil ou par téléphone, un mois avant chaque représentation.

TARIFS

2026

		SCÈNE +	PLEIN	RÉDUIT+	JEUNE	SOLIDAIRE
HOURIA	p. 15		PARTICIPATION LIBRE			
DOMINIQUE TOUTE SEULE	p. 16	6 €	6 €	6 €	6 €	5 €
LA RENTRÉE LITTÉRAIRE	p. 17		PARTICIPATION LIBRE À PARTIR DE 6€			
ORCHESTRE SYMPHONIQUE ...	p. 19	26 €	30 €	12 €	8 €	5 €
CHINA MOSES	p. 19	26 €	30 €	12 €	8 €	5 €
LES GRANDES ILLUSIONS	p. 20	20 €	24 €	12 €	8 €	5 €
SELL, SELF, SLAY	p. 21	20 €	24 €	12 €	8 €	5 €
OSTINATO	p. 23	20 €	24 €	12 €	8 €	5 €
LE PETIT LAC	p. 24	6 €	6 €	6 €	6 €	5 €
SOLSTICE	p. 25	6 €	6 €	6 €	6 €	5 €
LES SIGNAUX FAIBLES	p. 27	20 €	24 €	12 €	8 €	5 €
CHANSONS MONSTRES	p. 28	26 €	30 €	12 €	8 €	5 €
LE CABAR'HALLE	p. 29		PARTICIPATION LIBRE À PARTIR DE 6€			
GEORGE SANS S	p. 30	20 €	24 €	12 €	8 €	5 €
IMMOBILE ET REBONDI #1	p. 31	6 €	6 €	6 €	6 €	5 €
LE MENTEUR	p. 33	26 €	30 €	12 €	8 €	5 €
LA VIE ET LA MORT...	p. 35	15 €	24 €	12 €	8 €	5 €
GÉNÉRATION MITTERRAND	p. 36	15 €	24 €	12 €	8 €	5 €
SARKHOLLANDE	p. 36	15 €	24 €	12 €	8 €	5 €
LE DÎNER...	p. 37	15 €	24 €	12 €	8 €	5 €
LA THÉRAPIE...	p. 37	15 €	24 €	12 €	8 €	5 €
LE LA COULEUR	p. 38	6 €	6 €	6 €	6 €	5 €
DAFNÉ KRITHARAS	p. 39	26 €	30 €	12 €	8 €	5 €

2027

		SCÈNE +	PLEIN	RÉDUIT+	JEUNE	SOLIDAIRE
LOUIS CATELAT - ARECIBO	p. 41	20 €	24 €	12 €	8 €	5 €
IRRESISTIBLE REVOLUTION	p. 43	20 €	24 €	12 €	8 €	5 €
NOURRIR L'HUMANITÉ	p. 44	20 €	24 €	12 €	8 €	5 €
L'AVARE	p. 45	26 €	30 €	12 €	8 €	5 €
AFFECTS	p. 46	20 €	24 €	12 €	8 €	5 €
LA CHAIR EST TRISTE HÉLAS	p. 47	26 €	30 €	12 €	8 €	5 €
POSTE RESTANTE...	p. 48	6 €	6 €	6 €	6 €	5 €
MACHINE À SPECTACLE	p. 49	20 €	24 €	12 €	8 €	5 €
SUBJECTIF LUNE	p. 50	20 €	24 €	12 €	8 €	5 €
FUSÉES	p. 51	6 €	6 €	6 €	6 €	5 €
BPM	p. 52	6 €	6 €	6 €	6 €	5 €
AFFAIRES FAMILIALES	p. 53	20 €	24 €	12 €	8 €	5 €
LA JOIE INTACTE...	p. 55	6 €	6 €	6 €	6 €	5 €
CABARET TÉHÉLAN	p. 56	20 €	24 €	12 €	8 €	5 €
STRIP SAUCE BARBECUE	p. 55	6 €	6 €	6 €	6 €	5 €
LE P'TIT GRAND BAL FOLK	p. 57		PARTICIPATION LIBRE À PARTIR DE 6€			
KILLT...	p. 59	6 €	6 €	6 €	6 €	5 €
PENSEZ À FERMER...	p. 60	20 €	24 €	12 €	8 €	5 €
HADRIEN AVEC UN H	p. 61	20 €	24 €	12 €	8 €	5 €
ÉDITH ET MOI	p. 62	20 €	24 €	12 €	8 €	5 €
BRÛLÉ DEHORS	p. 63	20 €	24 €	12 €	8 €	5 €
LUNE	p. 64	20 €	24 €	12 €	8 €	5 €
IL S'EN VA...	p. 65	20 €	24 €	12 €	8 €	5 €
HI-FU-MI	p. 66	6 €	6 €	6 €	6 €	5 €
FAIRE LE BEAU	p. 67	20 €	24 €	12 €	8 €	5 €
SOLOGNE EN PORTRAITS	p. 68		GRATUIT SANS RÉSERVATION			

INFOS PRATIQUES

Connectez-vous!

Rendez-vous sur **halleauxgrains.com** pour consulter la programmation, recevoir les lettres d'infos, accéder à la billetterie en ligne, prendre connaissance des dernières actualités depuis votre ordinateur, votre smartphone ou votre tablette. Et retrouvez la Halle aux grains à chaud et en temps réel sur Facebook, Instagram et LinkedIn.



Pour l'achat de vos places

Dès le samedi 13 juin 2026

→ **Sur halleauxgrains.com**
Laissez-vous guider en lisant attentivement les informations données tout au long de la procédure. Paiement sécurisé par carte bancaire et placement côte à côte assuré.

→ **Par courrier ou en déposant vos bulletins directement dans la boîte à lettres de l'accueil.**
Tout achat doit être accompagné du règlement correspondant et d'un justificatif (- 3 mois) pour les tarifs particuliers. Un bulletin par personne. Pour être placés côte à côte, envoyez vos bulletins dans une même enveloppe.

Dès le lundi 31 août 2026

→ **Par téléphone au 02 54 90 44 00 et à l'accueil**
Paiement sécurisé par carte bancaire à distance.

Horaires d'ouverture

L'accueil-billetterie est ouvert à la Halle aux grains :
→ Du lundi au vendredi de 13h à 18h et les soirs de spectacle jusqu'au début de la représentation.
→ Sur tout autre site 30 minutes avant l'heure de la représentation.
→ Les samedis et dimanches de représentation : ouverture de l'accueil à 14h.
→ Pendant les périodes de congés (vacances scolaires, jours fériés, ponts...) les horaires d'ouverture peuvent varier, pensez à les consulter sur notre site internet, par téléphone ou directement à l'accueil.

Modes de règlement

Espèces, cartes bancaires, chèques libellés à l'ordre du CCB, chèques vacances, Yep's, pass culture, chèques culture, Passeport temps libre.
→ Facilité de paiement : **pour les adhérents**, les places peuvent être réglées sur 2 ou 3 mois consécutifs pour toute commande supérieure à 60€ par personne, par chèque ou sur le site de billetterie en ligne.

Échange

Vos places ne sont pas remboursables. L'échange sur un autre spectacle de la saison est possible, à condition de nous en informer et de nous faire parvenir le billet au minimum 24h avant la représentation.

Retrait des billets

Pour les billets qui ne sont pas dématérialisés, vous pouvez venir les retirer à l'accueil-billetterie aux horaires d'ouverture ou le soir de votre 1^{er} spectacle sur le lieu de la représentation. Une pièce d'identité, un justificatif (- 3 mois) pour les tarifs particuliers ou un mail de confirmation de commande pourra vous être demandé.
Pensez à vérifier les lieux et horaires des représentations !

Liste d'attente

Lorsqu'un spectacle est annoncé complet, nous ouvrons une liste d'attente (en ligne / par téléphone / à l'accueil). Inscrivez-vous ! Si nous n'avons pas pris contact avec vous avant le spectacle, nous vous conseillons toutefois de vous présenter à l'accueil le soir même pour profiter d'éventuelles annulations de dernière minute.
N'hésitez pas ! Le succès est souvent au rendez-vous !

Placement

Tous les spectacles présentés dans l'hémicycle de la Halle aux grains sont numérotés, exceptés ceux portant la mention "placement libre" sur les pages spectacles ou les programmes détaillés. Nous faisons le maximum pour vous attribuer les meilleures places restantes à la date de l'achat. Cinq minutes avant le début du spectacle, la numérotation des places n'est plus garantie.

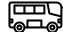
Retardataires

Les spectateurs retardataires sont placés selon les indications de l'équipe d'accueil, les places numérotées n'étant plus garanties. Attention, en raison de contraintes artistiques ou techniques sur certains spectacles, il peut être impossible de faire entrer les retardataires, notamment au Théâtre Nicolas Peskine.

Bienséance

Il est interdit d'enregistrer, filmer ou photographier (avec ou sans flash) pendant les représentations. Nourriture et boissons ne sont pas autorisées dans les salles. Merci d'éteindre vos téléphones portables.

Venir à la Halle aux grains et/ou repartir en bus avec Azalys

 → L'arrêt Jean Jaurès est desservi par les lignes B, C, E, F, G, I + Navette.
→ Pour repartir en soirée : depuis l'arrêt Denis Papin, avec le service du soir, vous repartez vers n'importe quel arrêt des lignes A à I. Pas besoin de réserver ! Il suffit d'indiquer votre arrêt de descente au conducteur à la montée dans le bus.
→ Plus d'infos sur www.azalys-blois.fr.

Covoiturage

 La Halle aux grains propose un système de covoiturage innovant ! Un service dont le principe est de vous mettre en lien les uns avec les autres, pour faciliter vos déplacements vers le théâtre. Via les pages des spectacles de notre site, vous retrouvez le lien de la plateforme pour consulter les annonces, que vous soyez conducteurs ou passagers.
→ Plus d'infos sur : halleauxgrains.com (rubrique Infos pratiques)



CAMPAGNE DE DONS INDIVIDUELS SAISON 26-27

Soutenez votre Scène nationale !

Chaque saison, la Scène nationale de Blois accueille des artistes, accompagne la création contemporaine, ouvre les portes du spectacle vivant pluridisciplinaire à tous les publics et développe des actions culturelles sur l'ensemble du territoire. Parce que la culture doit rester accessible à toutes et tous, le soutien citoyen est aujourd'hui plus précieux que jamais ! Chaque contribution participe à cette aventure collective.

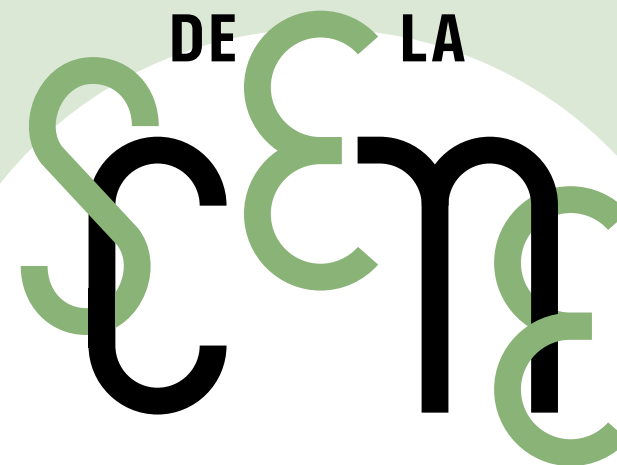
*Les dons
ouvrent droit
à une réduction
fiscale de 66 %
du montant versé,
dans la limite
prévues par la loi.*

**La culture nous relie, nous questionne
et nous rassemble.
Ensemble, continuons à la faire vivre !**



La Barbichette cabaret © Azad Pétire

LES MÉCÈNES DE LA



Être entreprise mécène c'est s'associer
à une institution culturelle majeure et prendre
le parti des artistes et de la culture sur son territoire.



Annie Huet



Votre contact

Aurélie Malter, relations avec les entreprises
02 54 90 44 11 / 07 82 69 94 25 / aurelie@halleauxgrains.com

LE BAR DE LA SCÈNE

Ouvert 1h15 avant et 1h après les représentations en soirée, à la Halle aux grains et au Théâtre Nicolas Peskine

De plus, une restauration rapide vous est proposée au fil des soirées, composée de produits locaux et/ou issus de circuits courts, de saison et entièrement "fait maison" (uniquement à la Halle aux grains).



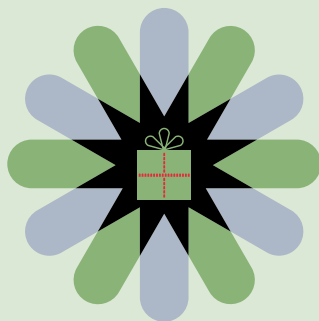
Au choix : en-cas / assiette chaude / sandwich. Sont également proposés des softs et jus de fruits bio, des bières locales

et une sélection de vins du coin (à consommer avec modération).

Cartes élaborées en complicité avec **LES FILLES DU QUAI, LES 3 MARCHANDS, BREWING CARTEL.**

Les artistes mangent sur place et savourent la cuisine des **Filles du Quai**, les vins de **CM wines sommelier** et les bons produits de la **Biocoop-Blois**, à disposition dans les loges.

→ **Pensez à réserver. Quand une restauration est proposée, elle est disponible sur la billetterie en ligne.**



FAITES PLAISIR : OFFREZ DES SPECTACLES !

Offrir une carte cadeau pour découvrir des spectacles à la Scène nationale de Blois, c'est offrir des moments uniques à vivre, à partager et à savourer.

La carte cadeau est utilisable en une ou plusieurs fois et valable un an à partir de la date d'achat.

→ Elle est en vente en ligne (halleauxgrains.com > rubrique Billetterie), par téléphone ou à l'accueil.



© Kalimba

LE RÉSEAU DES SCÈNES NATIONALES

4 200 000 spectateurs par an
40 000 heures d'actions culturelles*

Créé 1991 par le ministère de la Culture, ce label, symbole de la décentralisation culturelle, est aujourd'hui constitué de 78 établissements à vocation pluridisciplinaire. Les missions de service public sont communes, chaque projet est unique. Et chaque Scène nationale se doit d'être ouverte pour et avec tous.

La co-construction avec les collectivités territoriales, pour le développement d'un projet artistique et culturel exigeant, en est depuis l'origine le maître mot.

Les Scènes nationales accompagnent des projets artistiques et des artistes dans leurs processus de création. Elles soutiennent la diffusion dans les réseaux du spectacle vivant, contribuant ainsi au renouvellement des esthétiques, des langages et des talents sur les scènes françaises, européenne et internationale. Elles sont l'un des premiers acteurs de la mise en œuvre d'activités d'éducation artistique, d'initiatives spécifiques de sensibilisation et de médiation, pour l'accès de tous à la culture :

ateliers, rencontres, expositions, conférences, spectacles décentralisés, interventions dans les prisons, les hôpitaux ou les écoles, collèges, lycées, universités etc.

Elles favorisent un travail avec les réseaux associatifs, socioculturels, socio-éducatifs et développent ainsi un maillage et de nombreux partenariats qui s'inscrivent dans la diversité de leurs territoires d'intervention.

*Chiffres 2023





**SCÈNE NATIONALE
DE BLOIS**

**2 place Jean Jaurès
41000 Blois
T. 02 54 90 44 00
halleauxgrains.com**

