

ECLIPSE

création 2020

Fiche technique

DISTRIBUTION

1 artiste

3 régisseurs

Nous avons besoin d'1 régisseur plateau pour seconder notre régisseur lors des manipulations de décor et accessoires pendant le spectacle. Cette personne devra être la même pendant les répétitions et les représentations.

PLATEAU

dimensions = 9m x 9m entre pendrillons

hauteur sous gril = 5,5m minimum

Ces dimensions sont les dimensions idéales. Ce spectacle peut être adapté à des plateaux plus petits. Le choix de l'adaptation sera fait par la compagnie, en fonction des données techniques fournies par les théâtres. La durée de la pièce sera identique et le spectacle ne subira pas de changement majeur sur le plan artistique.

pendrillonnage = à l'italienne + rideau de fond de scène noir ouverture au centre

sol = tapis de danse noir / pas de pente

noir total dans la salle et sur scène indispensable

SCENOGRAPHIE ET ACCESSOIRES

à fournir par le lieu d'accueil :

- 1 perche acier diamètre 50mm longueur 6m
- 1 perche alu diamètre 50mm longueur 13m
- lests sous forme de gueuses en fonte = 190 kg répartis en 130kg + 30kg + 30kg
- système d'ouverture centrale à la grecque pour rideau de fond de scène
- merci de prévoir le consommable (gaffer, double-face, scotch tapis de danse noir)

éléments apportés par la compagnie :

- 2 toiles blanches à peindre de 5m x 4,20m
- 4 lés de moquette noire largeur 2m + rouleaux adhésifs Duve Pro noir
- 1 rouleau de polyane noir
- 1 bureau à roulettes bois et acier
- 1 roue cyr + 1 housse + 1 encrier + encre de chine noire
- 1 treuil manuel + drisses + accastillage (pour la perche acier demandée)
- 1 système de sous-perche (pour la perche alu demandée)
- 2 cadres de commande pour les effets + petits fils, drisses, poulies et anneaux
- 2 boîtes + crochets pour lâcher de balles
- 1 plaque aimantée
- 1 cadre avec tissu lycra tendu
- 1 matelas de réception
- accessoires : corbeille, cannes d'équilibre, balles de jonglage, cadre, balai, chaise, lune, valise, boîte en carton, ramette de papier blanc A4

SON

Contact : Tom D'Hérin – 06 65 03 12 88 – tom.dherin@gmail.com

Merci de prévoir impérativement les régies son et vidéo en salle.

à fournir par le lieu d'accueil :

- système de diffusion Stéréo adapté à la salle avec sub
- 3 retours de scène 15 pouces
- 1 table de mix numérique 16/8 minimum avec multi-effects
- 6 Boitiers de direct bbs ar133
- 1 système HF avec pocket type sennheiser ew100

VIDEO

à fournir par le lieu d'accueil :

- 1 vidéoprojecteur minimum 5000 lumens objectif 1.7/2.4
- 1 vidéoprojecteur minimum 2000 lumens objectif 1.7/2.4
- 1 liaison VGA (VP 1) + 1 liaison HDMI (VP 2)
- 2 accroches pour vidéoprojecteur (projection sur rideau de fond de scène depuis le cadre de scène + projection sur sol plateau depuis la salle)
- 2 shutters pilotables depuis la régie

éléments apportés par la compagnie :

- 1 tour Mac Pro

Le Mac dispose d'une sortie VGA pour le vp1 et d'une sortie HDMI pour le vp 2.

- 1 moniteur HDMI

LUMIERE

Contact : Amélie Verjat – 06 50 77 24 89 – amelie.verjat@gmail.com

éléments apportés par la compagnie :

- 1 lampe sur pied ampoule 42W

à fournir par le lieu d'accueil :

- 60 cellules de gradateurs 2 kW
- 1 console lumière à mémoire
- 1 Black Gun commandable depuis la régie
- 7 découpes 1kW 25-50° type 613
- 16 découpes 1kW 15-35° type 614
- 4 découpes 2kW 25-50° type 713
- 2 découpes 2kW 15-35° type 714
- 7 PC 1kW
- 2 PC 2kW
- 7 PAR 64 CP62
- 10 PAR 64 CP61
- 3 F1
- 2 cycliodes (services)
- 9 pieds de projecteurs

- lumière salle graduable depuis la régie
- merci de prévoir le consommable (scotch de marquages, gaff alu, black foil)
- gélatines :

	#132	#119	L201	L202	L203	L711	L197	L241	L119	L120	L249	L710	L776
PAR				6				6				2	3
PC 1kW	6	1	2				1						
PC 2kW						1	1						
déc 1kW	14	4	3	10				2	1		1		
déc 2kW	4									2			
F1					2								

COSTUMES

- 1 costume noir composé d'une veste + pantalon
- 1 tee-shirt blanc
- sous-vêtements

Prévoir une habilleuse pour l'entretien des costumes (lavage et repassage) avant chaque représentation.

LOGES

Prévoir une loge pour 1 personne.

Merci de prévoir un catering léger + café + thé.

PARKING

Prévoir 2 places de stationnement gratuites et sécurisées pour les véhicules de la compagnie (7m³ + 12m³).

PLANNING

Prémontage boîte noire, son, vidéo et lumière souhaité.

1° service = montage plateau + finitions installation vidéo, lumière et son

2° service = fin montage plateau + réglages vidéo + balance son

3° service = réglages lumière + conduite lumière, vidéo et son

4° service = répétition + clean plateau + mise

5° service = représentation (durée 1h) + démontage

Selon les caractéristiques techniques de la salle, ce planning pourra être adapté en accord avec la compagnie.

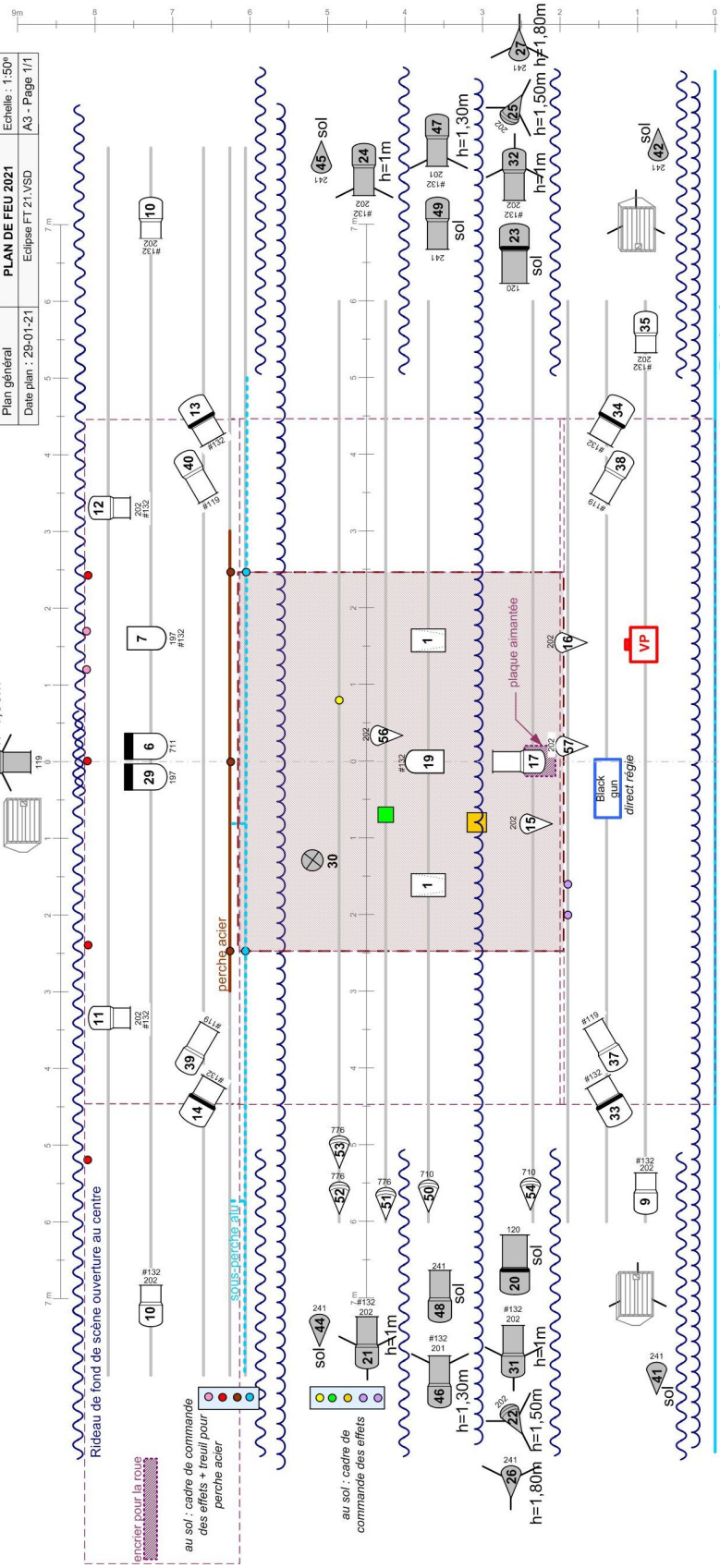
CONTACT

technique : Amélie Verjat – 06 50 77 24 89 / amelie.verjat@gmail.com

production : Pauline Dubarry – 02 54 90 44 16 – 07 69 76 96 12 / pauline@halleauxgrains.com

Eclipse

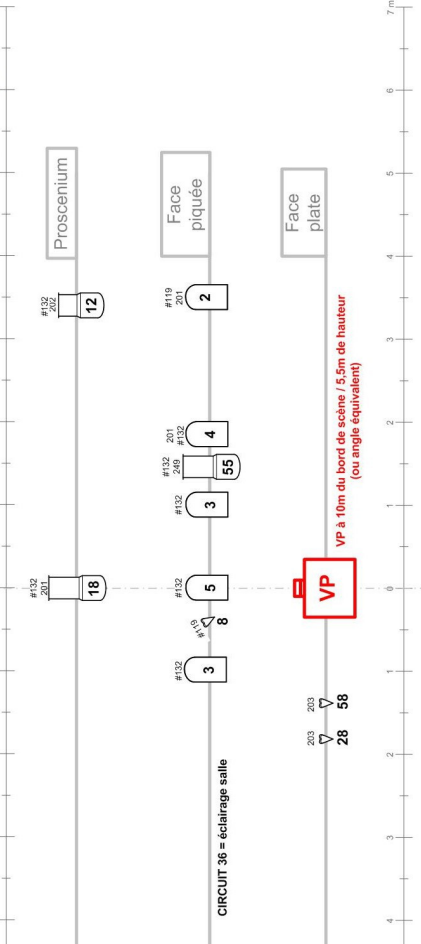
Plan général
 Echelle : 1:50°
 PLAN DE FEU 2021
 Eclipse FT 21.VSD
 A3 - Page 1/1
 Date plan : 29-01-21



codes couleurs
 poulies et anneaux

- toile
- fils blancs
- bride fils
- ressort 1° boîte
- ressort 2° boîte
- balle rebond
- cadre
- balle magique
- lune

Contact technique:
 Amélie Verjat
 06 50 77 24 89
 amelie.verjat@gmail.com



Légende			
4	Découpe 2kW 29-50°	10	PAR 64 1kW CP61
2	Découpe 2kW 15-40°	7	PAR 64 1kW CP62
7	Découpe 1kW 28-54°	3	F1
16	Découpe 1kW 13-42°	1	Lampe
7	PC 1kW	9	Pied de projecteur
2	PC 2kW	1	Black gun
2	Cyclode (services)	2	Vidéo projecteur
		toile blanche poulie	